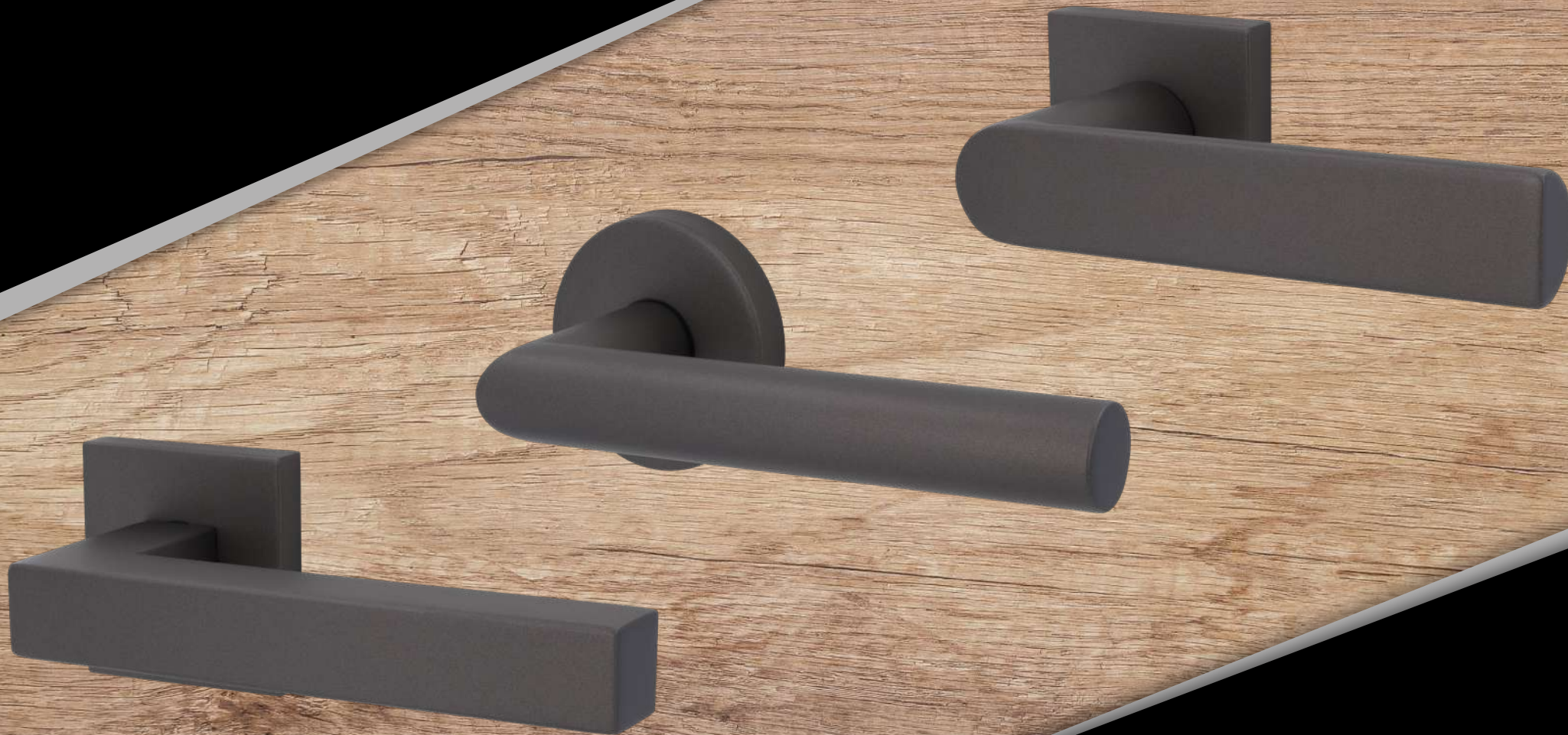


Sudmetall®



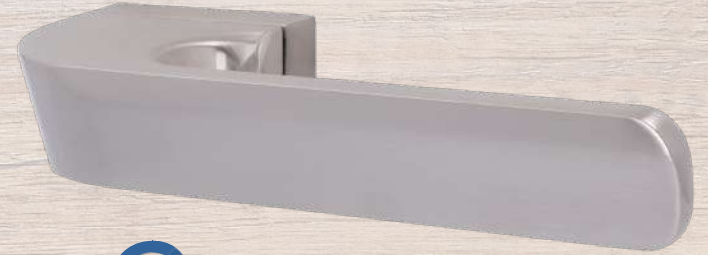
02 / 2024

DER MARKENBESCHLAG





PRESTIGE QUAD
PVD-EDELSTAHLFÄRBIG



GLORY QUAD
PVD-EDELSTAHLFÄRBIG



PRESTIGE QUAD
SCHWARZ MATT



GLORY QUAD
SCHWARZ MATT STRUKTUR



GLORY QUAD
SCHWARZSTAHL-OPTIK



PRESTIGE QUAD
SCHWARZSTAHL-OPTIK



GLORY QUAD
SCHWARZ MATT



BB



PZ



WC



WET

RONNY UND MATTEO



3 PLANO

RONNY II
EDELSTAHL-SAT.



3 PLANO

MATTEO SQUARE
EDELSTAHL-SAT.



3 PLANO

RONNY II SQUARE
EDELSTAHL-SAT.



3 PLANO

RONNY II
SCHWARZ MATT



3 PLANO

RONNY II SQUARE
SCHWARZ MATT



3 PLANO

MATTEO SQUARE
SCHWARZ MATT



BB



PZ



WC



WET



BB



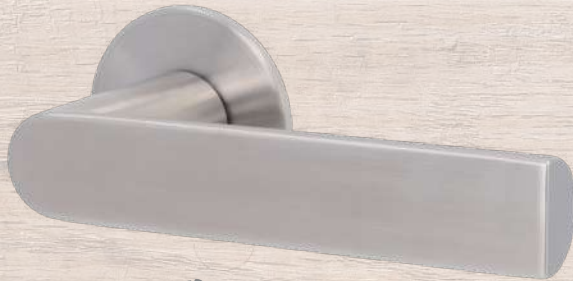
PZ



WC



WET



3 PLANN

KORSIKA
EDELSTAHL-SAT.



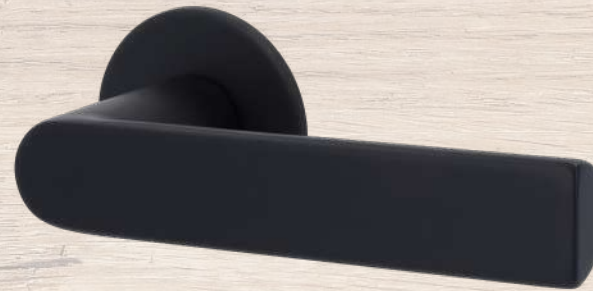
3 PLANN

GALINA II SQUARE
EDELSTAHL-SAT.



3 PLANN

KORSIKA SQUARE
EDELSTAHL-SAT.



3 PLANN

KORSIKA
SCHWARZ MATT



3 PLANN

KORSIKA SQUARE
SCHWARZ MATT



3 PLANN

GALINA II SQUARE
SCHWARZ MATT



BB



PZ



WC



WET



BB



PZ



WC



WET

MALIBU UND KATY



3 PLANO

MALIBU
EDELSTAHL-SAT.



3 PLANO

MALIBU
SCHWARZ MATT



3 PLANO

MALIBU SQUARE
SCHWARZ MATT



3 PLANO

MALIBU SQUARE
EDELSTAHL-SAT.



3 PLANO

KATY
EDELSTAHL-SAT.



BB



PZ



WC



WET



BB



PZ



WC



WET



3 PLANO

SIRIUS
EDELSTAHL-SAT.



3 PLANO

SIRIUS
SCHWARZ MATT



3 PLANO

SIRIUS SQUARE
SCHWARZ MATT



3 PLANO

ERIKA
EDELSTAHL-SAT.



3 PLANO

SIRIUS SQUARE
EDELSTAHL-SAT.



3 PLANO

ZOE
EDELSTAHL-SAT.



BB

PZ

WC

WET

BB

PZ

WC

WET



RONNY
SCHWARZ MATT



NEU



RONNY
GRAPHIT GRAU

NEUE OBERFLÄCHE IM SORTIMENT



GRAPHIT GRAU ist eine edle, tiefe Graunance, die Eleganz und Vielseitigkeit vereint. Sie wirkt modern, klassisch und beruhigend, und lässt sich perfekt mit kräftigen und neutralen Tönen kombinieren



RONNY
SCHWARZSTAHL-OPTIK



RONNY
EDELSTAHL-SAT.



RONNY
SCHWARZ MATT STRUKTUR



RONNY
EDELSTAHL-SAT.



BB



PZ



WC



WET



ABACO: Antimikrobielle und antivirale Oberflächenveredelung gegen Bakterien und Viren. Eine genaue Auflistung von Viren und Bakterien finden Sie auf unserer Webseite

RONNY, GALINA UND KORSIKA



RONNY II
ARCTICA SILBER



RONNY II
SOFT TOUCH SCHWARZ



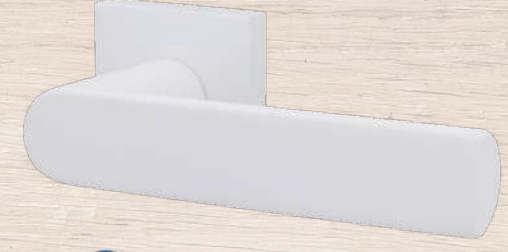
RONNY II
WEISS MATT STRUKTUR



KORSIKA
ARCTICA SILBER



KORSIKA
SOFT TOUCH SCHWARZ



KORSIKA
WEISS MATT STRUKTUR



GALINA II
ARCTICA SILBER



GALINA II
SOFT TOUCH SCHWARZ



BB



PZ



WC



WET



BB



PZ

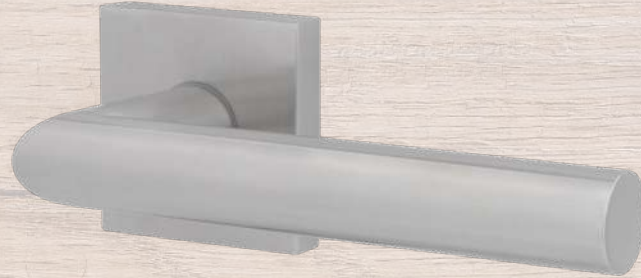


WC

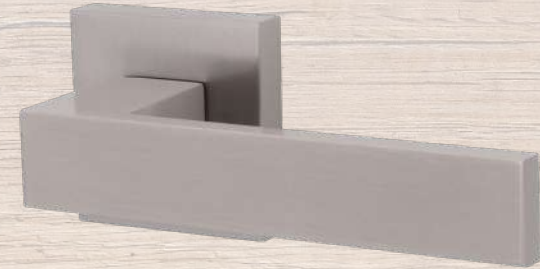


WET

RONNY UND MATTEO



RONNY II QUADRO
EDELSTAHL-SAT.



MATTEO QUADRO
EDELSTAHLFÄRBIG-SAT.



RONNY II QUADRO
SCHWARZSTAHL-OPTIK



RONNY II QUADRO
SCHWARZ MATT STRUKTUR



RONNY II QUADRO
SCHWARZ MATT



MATTEO QUADRO
SCHWARZ MATT



BB

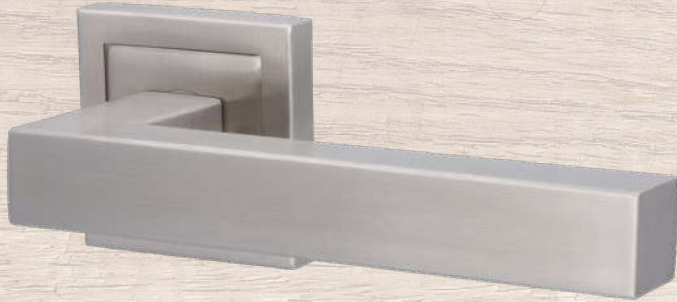
PZ

WC

WET



GALINA SQUARE
EDELSTAHL SAT.



GALINA II SQUARE
EDELSTAHL SAT.
AUCH IN ANTHRAZIT STRUKTUR
SCHWARZ MATT STRUKTUR
SCHWARZSTAHL-OPTIK



GALINA II QUADRO
GRAPHIT GRAU
AUCH IN EDELSTAHL SAT.
SCHWARZ MATT
SCHWARZ MATT STRUKTUR
SCHWARZSTAHL-OPTIK



GALINA III QUADRO
EDELSTAHL SAT.
AUCH IN SCHWARZ MATT
SCHWARZ MATT STRUKTUR
SCHWARZSTAHL-OPTIK



BB



PZ



WC



WET



BB



PZ



WC



WET



MALIBU QUADRO
SCHWARZ MATT STRUKTUR



MALIBU
EDELSTAHL-SAT.



MALIBU QUADRO
SCHWARZSTAHL-OPTIK



MALIBU QUADRO
SCHWARZ MATT



MALIBU QUADRO
EDELSTAHL-SAT.



BB



PZ



WC



WET



BB



PZ



WC



WET

RONNY SOLO, GALINA SOLO UND KATY SOLO



RONNY SOLO BLINDROSETTE
EDELSTAHL-SAT.



RONNY SOLO BUNTBART
SCHWARZSTAHL-OPTIK
AUCH IN SCHWARZ MATT



RONNY SOLO WC
SCHWARZSTAHL-OPTIK
AUCH IN SCHWARZ MATT



RONNY SOLO SQUARE BLINDROSETTE
SCHWARZSTAHL-OPTIK



RONNY SOLO SQUARE BUNTBART
SCHWARZ MATT
AUCH IN EDELSTAHL-SAT.

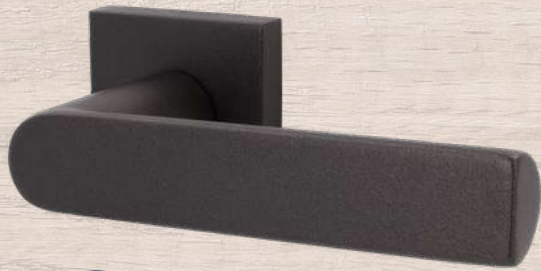


KATY SOLO BLINDROSETTE
EDELSTAHL-SAT.



GALINA SQUARE SOLO BUNTBART
EDELSTAHL-SAT.

KORSIKA



KORSIKA QUADRO
SCHWARZSTAHL-OPTIK



KORSIKA QUADRO
EDELSTAHL-SAT.



KORSIKA QUADRO
GRAPHIT GRAU



KORSIKA QUADRO
SCHWARZ MATT



KORSIKA
EDELSTAHL-SAT.



KORSIKA
SCHWARZSTAHL-OPTIK



KORSIKA QUADRO
SCHWARZ MATT STRUKTUR



KORSIKA
SCHWARZ MATT STRUKTUR



KORSIKA
ANTHRAZIT STRUKTUR



BB



PZ



WC



WET



BB



PZ



WC



WET

ZOE, SIRIUS, PATRIK, ERIKA UND PAULA



SIRIUS QUADRO
SCHWARZ MATT STRUKTUR



SIRIUS
SCHWARZ MATT



ERIKA
EDELSTAHL-SAT.



SIRIUS QUADRO
SCHWARZ MATT



SIRIUS
EDELSTAHL-SAT.



PATRIK II & III
EDELSTAHL-SAT.



ZOE
EDELSTAHL-SAT.



PAULA II & III
EDELSTAHL-SAT.



BB



PZ



WC



WET



BB



PZ



WC



WET

SYBILLE, ROYAL UND RONNY



RONNY SQUARE
EDELSTAHL-SAT.



ROYAL
CHROM / EDELSTAHL-SAT.



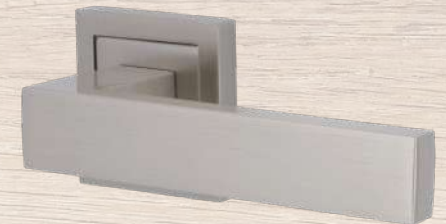
CANTO
EDELSTAHLFÄRBIG-SAT.



RONNY - LS
EDELSTAHLFÄRBIG-SAT.



ROYAL SQUARE
CHROM / EDELSTAHL-SAT.



CANTO SQUARE
EDELSTAHLFÄRBIG-SAT.



ROYAL
CHROM / EDELSTAHL-SAT.



CANTO QUADRO
EDELSTAHLFÄRBIG-SAT.



BB



PZ



WC



WET



BB



PZ



WC



WET



RONNY II SQUARE - LS
EDELSTAHL-SAT.



RONNY II SQUARE - LS
SCHWARZSTAHL-OPTIK



RONNY II SQUARE - LS
SCHWARZ MATT



RONNY II - LS
EDELSTAHL-SAT.



RONNY II - LS
SCHWARZSTAHL-OPTIK



GALINA SQUARE - LS
SCHWARZ MATT

PLATON UND POSEIDON



POSEIDON
EDELSTAHLFÄRBIG SAT. /
SCHWARZ



POSEIDON
MESSING POL. /
SCHWARZ



POSEIDON
SCHWARZSTAHL-OPTIK /
WEISS



PLATON
EDELSTAHLFÄRBIG SAT. /
SCHWARZ



PLATON
MESSING POL. /
SCHWARZ



PLATON
EDELSTAHLFÄRBIG SAT. /
WEISS



PLATON - LS
EDELSTAHLFÄRBIG-SAT. /
WEISS



POSEIDON - LS
SCHWARZSTAHL-OPTIK /
WEISS



BB



PZ



WC



WET



PARIS SQUARE
CHROM-POL.



PARIS SQUARE
ROBUSTA GOLD



PARIS SQUARE
EDELSTAHLFÄRBIG-SAT.



PARIS SQUARE
ROBUSTA KUPFER-POL.



PARIS SQUARE
ROBUSTA KUPFER-SAT.



PARIS SQUARE
EDELSTAHLFÄRBIG-SAT.



BB



PZ



WC



WET

ALASKA



ALASKA
ROBUSTA GOLD



ALASKA
EDELSTAHL-SAT.



ALASKA
CHROM-POL.



ALASKA
CHROM / SCHWARZ POL.



ALASKA SQUARE
EDELSTAHL-SAT.
AUCH IN ROBUSTA GOLD-POL.
CHROM POL.
CHROM / SCHWARZ POL.



BB



PZ



WC



WET



BB



PZ



WC



WET



ALASKA QUADRO
EDELSTAHL-SAT.



ALASKA QUADRO
SCHWARZ MATT STRUKTUR



ALASKA QUADRO
SCHWARZSTAHL-OPTIK



ALASKA QUADRO
SCHWARZ MATT



BB



PZ



WC



WET

ELIO, ATLANTA UND MOUNT EVEREST



ELIO
MESSING SAT.



ATLANTA
MESSING SAT.



ATLANTA QUADRO
EDELSTAHLFÄRBIG SAT.



ELIO
EDELSTAHLFÄRBIG SAT.



MOUNT EVEREST II - R
MESSING SAT.



BB



PZ



WC



WET



OSLO
EDELSTAHLFÄRBIG-SAT./ POL.



FRANCA
CHROM-SAT.
AUCH IN EDELSTAHLFÄRBIG SAT.



SCARLET
EDELSTAHLFÄRBIG SAT.



OSLO
EDELSTAHLFÄRBIG-SAT.



FRANCA
MESSING-POL.
AUCH IN EDELSTAHLFÄRBIG SAT.



SCARLET
MESSING POL.



LINDA
CHROM POL.



BB



PZ



WC



WET

JILL, LISA, KATY, FLENSBURG UND MADRID



JILL
EDELSTAHL-SAT.



LISA
EDELSTAHL-SAT.



FLENSBURG
EDELSTAHL-SAT.



KATY
EDELSTAHL-SAT.



KATY
EDELSTAHL-SAT.



MADRID
EDELSTAHL-SAT.



BB



PZ



WC



WET



MOUNT EVEREST - LS
SCHWARZ MATT



MOUNT EVEREST - LS
ANTIK BRONZE



MOUNT EVEREST - LS
MESSING-POL.



MOUNT EVEREST - LS
EDELSTAHLFÄRBIG-SAT.



MOUNT EVEREST - LS
ANTIK IRON



MOUNT EVEREST - LS
BRÜNIERT



MOUNT EVEREST - LS
EDELSTAHLFÄRBIG-POL.



MOUNT EVEREST - LS
STAHLGRAU-SAT.

MOUNT EVEREST



MOUNT EVEREST
EDELSTAHLFÄRBIG POLIERT



MOUNT EVEREST
SCHWARZ MATT



MOUNT EVEREST
ANTIK BRONZE



MOUNT EVEREST
MESSING POLIERT



MOUNT EVEREST
STAHLGRAU SATINIERT



MOUNT EVEREST
EDELSTAHLFÄRBIG SATINIERT



MOUNT EVEREST
ANTIK IRON



MOUNT EVEREST
BRÜNIERT



BB



PZ



WC



WET



GROSSARL - LS
STAHL GESCHWÄRZT SAT.



SEEKIRCHEN II
STAHL GESCHWÄRZT SAT.



LUDWIG - LS
STAHL GESCHWÄRZT SAT.



KAPRUN II
STAHL GESCHWÄRZT SAT.



HALLEIN II
STAHL GESCHWÄRZT SAT.



DAVID II
STAHL GESCHWÄRZT SAT.



BB



PZ



WC



WET





RONNY
EDELSTAHL SAT.
Innengriff, Außen UV



RONNY
EDELSTAHL SAT.
Außen UV, Innen PZ



RONNY
EDELSTAHL SAT.
PZ Griff beidseitig



GALINA SQUARE
EDELSTAHL SAT. (UV)



RONNY
GRAPHIT GRAU (UV)
AUCH IN SCHWARZ MATT
SCHWARZSTAHL-OPTIK
SCHWARZ MATT STRUKTUR



RONNY
SOFT TOUCH SCHWARZ
Innen PZ Griff, Außen UV oder Griff



GALINA SQUARE
GRAPHIT GRAU (UV)
AUCH IN SCHWARZ MATT
SCHWARZSTAHL-OPTIK
SCHWARZ MATT STRUKTUR

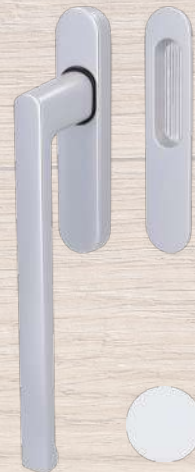


GALINA SQUARE
SOFT TOUCH SCHWARZ
Innen PZ Griff, Außen UV oder Griff

HEBE-/ SCHIEBETÜRGRIFFE



KORSIKA
EDELSTAHL SAT. (UV)



ALEX
ALUMINIUM F1 (UV)
AUCH IN ALUMINIUM WEISS



ERWIN
ALUMINIUM SCHWARZ (UV)



CANTO
EDELSTAHL SAT. (UV)



CANTO
EDELSTAHL SAT.
Außen UV, Innen PZ



CANTO
EDELSTAHL SAT.
PZ Griff beidseitig



SIRIUS
SCHWARZ MATT (UV)
AUCH IN EDELSTAHL SAT.



SIRIUS
SCHWARZ MATT
Außen UV, Innen PZ



SICURA RONNY
EDELSTAHL SAT.
GRIFFPLATTE / DRÜCKER



SICURA RONNY
EDELSTAHL SAT.
KNOPF VERSETZT / DRÜCKER



SICURA PAULA
EDELSTAHL SAT.



SICURA RONNY
SCHWARZ MATT STRUKTUR
AUCH IN SCHWARZSTAHL-OPTIK



SICURA KOMBI
EDELSTAHL SAT.



HALBGARNITUR RONNY
EDELSTAHL SAT.



HALBGARNITUR PAULA
EDELSTAHL SAT.



HALBGARNITUR MADRID
EDELSTAHL SAT.

SICURA ALASKA, SICURA MOUNT EVEREST, SICURA SCARLET, SICURA GALINA



SICURA ALASKA SQUARE
EDELSTAHL SAT.



SICURA GALINA II SQUARE
SCHWARZ MATT



SICURA MOUNT EVEREST
EDELSTAHLFÄRBIG SAT.



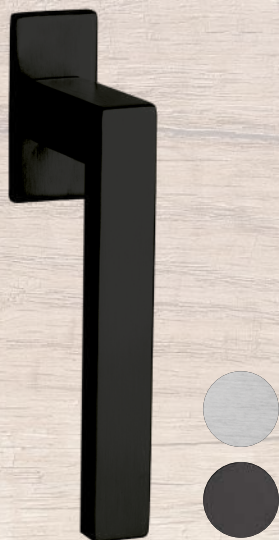
SICURA MOUNT EVEREST
STAHLGRAU SAT.



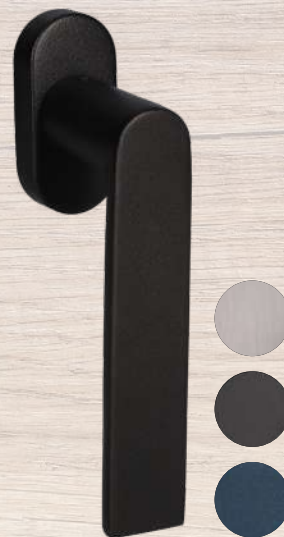
SICURA MOUNT EVEREST
ANTIK IRON



SICURA MOUNT EVEREST
ANTIK BRONZE



CANTO SQUARE
 SCHWARZ MATT
 AUCH IN PVD EDELSTAHLFÄRBIG
 SCHWARZSTAHL-OPTIK



KORSIKA
 SCHWARZ MATT STRUKTUR
 AUCH IN EDELSTAHL SAT.
 SCHWARZSTAHL-OPTIK
 ANTHRAZIT STRUKTUR



PARIS SQUARE
 SCHWARZSTAHL-OPTIK
 AUCH IN PVD EDELSTAHLFÄRBIG
 SCHWARZ MATT



KORSIKA SQUARE
 SCHWARZSTAHL-OPTIK
 AUCH IN EDELSTAHL SAT.
 SCHWARZ MATT STRUKTUR
 ANTHRAZIT STRUKTUR



FENSTERGRIFFE



RONNY
ARCTICA SILBER



GALINA
ARCTICA SILBER



KORSIKA
ARCTICA SILBER



RONNY
GRAPHIT GRAU

NEU



GALINA
GRAPHIT GRAU

NEU



KORSIKA
GRAPHIT GRAU

NEU



RONNY
EDELSTAHL SAT.
AUCH IN SCHWARZ MATT
SCHWARZ MATT STRUKTUR
SCHWARZSTAHL-OPTIK
ANTHRAZIT STRUKTUR



RONNY
EDELSTAHL SAT.



RONNY ABSPERRBAR
EDELSTAHL SAT.



MOUNT EVEREST
ANTIK IRON
AUCH IN ANTIK BRONZE
STAHLGRAU SAT.

STOSSGRIFFE



KORSIKA
 SCHWARZ MATT
 AUCH IN EDELSTAHL SAT.
 SCHWARZSTAHL-OPTIK
 SCHWARZ MATT STRUKTUR
 ANTHRAZIT STRUKTUR



SAN PANTALEO
 SCHWARZ MATT
 AUCH IN EDELSTAHL SAT.



RONNY
 SCHWARZ MATT
 AUCH IN EDELSTAHL SAT.
 SCHWARZSTAHL-OPTIK
 SCHWARZ MATT STRUKTUR
 ANTHRAZIT STRUKTUR



SAN DOMINO
 SCHWARZSTAHL-OPTIK
 AUCH IN SCHWARZ MATT



KRETA II
 ANTHRAZIT STRUKTUR
 AUCH IN SCHWARZ MATT STRUKTUR
 EDELSTAHL SAT.



KOS
 ANTHRAZIT STRUKTUR
 AUCH IN SCHWARZ MATT
 SCHWARZ MATT STRUKTUR
 EDELSTAHL SAT.
 SCHWARZSTAHL-OPTIK



KORFU
 EDELSTAHL SAT.
 AUCH IN SCHWARZ MATT
 SCHWARZSTAHL-OPTIK
 SCHWARZ MATT STRUKTUR
 ANTHRAZIT STRUKTUR



RHODOS
 EDELSTAHL SAT.



AMRUM
EDELSTAHL SAT.



SYLT
EDELSTAHL SAT.



FÖHR
EDELSTAHL SAT.

MÖBELGRIFFE UND MANTELHAKEN



MÖBELGRIFF
GRAU MATT



MÖBELGRIFF
EDELSTAHLFÄRBIG SAT. DUNKEL



MÖBELGRIFF
EDELSTAHLFÄRBIG SAT.



MÖBELGRIFF
SCHWARZ MATT



MÖBELGRIFF
SCHWARZ MATT



MÖBELGRIFF
SCHWARZ MATT



MÖBELGRIFF
BRONZE GOLD MATT



MANTELHAKEN
EDELSTAHLFÄRBIG SAT.
CHROM
SCHWARZ MATT

MANTELHAKEN
EDELSTAHLFÄRBIG SAT.
CHROM
SCHWARZ MATT



BARI
EDELSTAHL SAT.
UV



BARI SETZUBEHÖR
EDELSTAHL SAT.



SIENA SETZUBEHÖR
SCHWARZ MATT



SIENA
SCHWARZ MATT
UV



BARI
EDELSTAHL SAT.
PZ



ROM
EDELSTAHL SAT.
UV



SIENA
EDELSTAHL SAT.
UV



ROM
EDELSTAHL SAT.
PZ



ROM SETZUBEHÖR
EDELSTAHL SAT.



SIENA SETZUBEHÖR
EDELSTAHL SAT.



SIENA
EDELSTAHL SAT.
PZ

SCHIEBETÜRBESCHLÄGE



GRAZ SCHIEBETÜRBESCHLAG
SCHWARZ ELOXIERT
Für Glastüren



GRAZ SCHIEBETÜRBESCHLAG
ALUMINIUM F9 / EDELSTAHLFÄRBIG
Für Holztüren



GRAZ SCHIEBETÜRBESCHLAG
ALUMINIUM F9 / EDELSTAHLFÄRBIG
Für Glastüren



GRAZ SCHIEBETÜRBESCHLAG
SCHWARZ ELOXIERT
Für Holztüren



TÜRSTOPPER
EDELSTAHL SAT.



BODENTÜRSTOPPER
SCHWARZ MATT



BODENTÜRSTOPPER
EDELSTAHLFÄRBIG SAT.



TÜRSTOPPER
EDELSTAHL SAT.



WANDTÜRSTOPPER
EDELSTAHL SAT.



PREISLISTE NETTO ZZGL. DER GESETZLICHEN MEHRWERTSTEUER

| SEITE | MODELL | FARBE | ARTIKEL NR. | AUSFÜHRUNG | GK | €/GRT. |
|-----------------------|--------------------------------|---------------------|-----------------------|-----------------------|---------------|---------------|
| 3 | Prestige Quad - R Top Speed | PVD-Edelstahlfärbig | (82) 32.59.1500 | BB | GK4 | 196,90 |
| | | | (82) 32.59.1510 | PZ | GK4 | 196,90 |
| | | | (82) 32.59.1540 | WC | GK4 | 212,90 |
| | | | (82) 32.59.1550 | ohne Schlüsselrosette | GK4 | 191,50 |
| | | Schwarzstahl-Optik | (82) 32.59.2300 | BB | GK4 | 161,60 |
| | | | (82) 32.59.2310 | PZ | GK4 | 161,60 |
| | | | (82) 32.59.2340 | WC | GK4 | 177,60 |
| | | | (82) 32.59.2350 | ohne Schlüsselrosette | GK4 | 153,00 |
| | | Schwarz matt | (82) 32.59.1700 | BB | GK4 | 155,20 |
| | | | (82) 32.59.1710 | PZ | GK4 | 155,20 |
| | | | (82) 32.59.1740 | WC | GK4 | 171,20 |
| | | | (82) 32.59.1750 | ohne Schlüsselrosette | GK4 | 146,60 |
| | Glory Quad - R Top Speed | PVD-Edelstahlfärbig | (82) 32.59.1900 | BB | GK4 | 196,90 |
| | | | (82) 32.59.1910 | PZ | GK4 | 196,90 |
| | | | (82) 32.59.1940 | WC | GK4 | 212,90 |
| | | | (82) 32.59.1950 | ohne Schlüsselrosette | GK4 | 191,50 |
| | | Schwarzstahl-Optik | (82) 32.59.2500 | BB | GK4 | 161,60 |
| | | | (82) 32.59.2510 | PZ | GK4 | 161,60 |
| | | | (82) 32.59.2540 | WC | GK4 | 177,60 |
| | | | (82) 32.59.2550 | ohne Schlüsselrosette | GK4 | 153,00 |
| Schwarz matt | | (82) 32.59.2100 | BB | GK4 | 155,20 | |
| | | (82) 32.59.2110 | PZ | GK4 | 155,20 | |
| | | (82) 32.59.2140 | WC | GK4 | 171,20 | |
| | | (82) 32.59.2150 | ohne Schlüsselrosette | GK4 | 146,60 | |
| Schwarz matt Struktur | | (82) 32.59.9600 | BB | GK4 | 161,60 | |
| | | (82) 32.59.9610 | PZ | GK4 | 161,60 | |
| | | (82) 32.59.9640 | WC | GK4 | 177,60 | |
| | | (82) 32.59.9650 | ohne Schlüsselrosette | GK4 | 153,00 | |

| SEITE | MODELL | FARBE | ARTIKEL NR. | AUSFÜHRUNG | GK | €/GRT. |
|-----------------|---------------------------------|-----------------------|-----------------|--------------|--------------|--------------|
| 4 | Ronny II Plano III | Edelstahl-sat. | (82) 32.46.0100 | BB | GK3 | 34,20 |
| | | | (82) 32.46.0110 | PZ | GK3 | 34,20 |
| | | | (82) 32.46.0120 | WC | GK3 | 50,30 |
| | | Schwarz matt | (82) 32.46.0200 | BB | GK3 | 44,90 |
| | | | (82) 32.46.0210 | PZ | GK3 | 44,90 |
| | | | (82) 32.46.0220 | WC | GK3 | 61,00 |
| | Ronny II Square Plano III | Edelstahl-sat. | (82) 32.46.0400 | BB | GK3 | 37,50 |
| | | | (82) 32.46.0410 | PZ | GK3 | 37,50 |
| | | | (82) 32.46.0420 | WC | GK3 | 53,50 |
| | | Schwarz matt | (82) 32.46.0500 | BB | GK3 | 47,10 |
| | | | (82) 32.46.0510 | PZ | GK3 | 47,10 |
| | | | (82) 32.46.0520 | WC | GK3 | 63,10 |
| | Matteo Square Plano III | Edelstahl-färbig-sat. | (82) 32.46.2300 | BB | GK3 | 35,30 |
| | | | (82) 32.46.2310 | PZ | GK3 | 35,30 |
| | | | (82) 32.46.2320 | WC | GK3 | 51,40 |
| | | Schwarz matt | (82) 32.46.0700 | BB | GK3 | 37,50 |
| (82) 32.46.0710 | | | PZ | GK3 | 37,50 | |
| (82) 32.46.0720 | | | WC | GK3 | 53,50 | |
| 5 | Korsika Plano III | Edelstahl-sat. | (82) 32.46.0800 | BB | GK3 | 55,60 |
| | | | (82) 32.46.0810 | PZ | GK3 | 55,60 |
| | | | (82) 32.46.0820 | WC | GK3 | 71,70 |
| | | Schwarz matt | (82) 32.46.0900 | BB | GK3 | 66,30 |
| | | | (82) 32.46.0910 | PZ | GK3 | 66,30 |
| | | | (82) 32.46.0920 | WC | GK3 | 82,40 |
| | Korsika Square Plano III | Edelstahl-sat. | (82) 32.46.1000 | BB | GK3 | 58,90 |
| | | | (82) 32.46.1010 | PZ | GK3 | 58,90 |
| | | | (82) 32.46.1020 | WC | GK3 | 74,90 |
| | | Schwarz matt | (82) 32.46.1100 | BB | GK3 | 77,00 |
| (82) 32.46.1110 | PZ | | GK3 | 77,00 | | |
| (82) 32.46.1120 | WC | GK3 | 93,10 | | | |

| SEITE | MODELL | FARBE | ARTIKEL NR. | AUSFÜHRUNG | GK | €/GRT. |
|-----------------------------------|----------------------------|-----------------|-----------------|------------|---------------|--------------|
| 5 | Galina Square Plano III | Edelstahl-sat. | (82) 32.46.2100 | BB | GK3 | 51,40 |
| | | | (82) 32.46.2110 | PZ | GK3 | 51,40 |
| | | | (82) 32.46.2120 | WC | GK3 | 67,40 |
| | | Schwarz matt | (82) 32.46.2200 | BB | GK3 | 61,00 |
| | | | (82) 32.46.2210 | PZ | GK3 | 61,00 |
| | | | (82) 32.46.2220 | WC | GK3 | 77,00 |
| 6 | Malibu - R Plano III | Edelstahl-sat. | (82) 32.46.1700 | BB | GK3 | 55,60 |
| | | | (82) 32.46.1710 | PZ | GK3 | 55,60 |
| | | | (82) 32.46.1720 | WC | GK3 | 71,70 |
| | | Schwarz matt | (82) 32.46.1800 | BB | GK3 | 66,30 |
| | | | (82) 32.46.1810 | PZ | GK3 | 66,30 |
| | | | (82) 32.46.1820 | WC | GK3 | 82,40 |
| Malibu Square - R Plano III | Edelstahl-sat. | (82) 32.46.1900 | BB | GK3 | 58,90 | |
| | | (82) 32.46.1910 | PZ | GK3 | 58,90 | |
| | | (82) 32.46.1920 | WC | GK3 | 74,90 | |
| | Schwarz matt | (82) 32.46.2000 | BB | GK3 | 77,00 | |
| | | (82) 32.46.2010 | PZ | GK3 | 77,00 | |
| | | (82) 32.46.2020 | WC | GK3 | 99,10 | |
| Katy - R Plano III | Edelstahl-sat. | (82) 32.45.1600 | BB | GK3 | 89,40 | |
| | | (82) 32.45.1610 | PZ | GK3 | 89,40 | |
| | | (82) 32.45.1620 | WC | GK3 | 105,70 | |
| 7 | Erika - R Plano III | Edelstahl-sat. | (82) 32.46.2500 | BB | GK3 | 54,60 |
| | | | (82) 32.46.2510 | PZ | GK3 | 54,60 |
| | | | (82) 32.46.2520 | WC | GK3 | 70,60 |
| | Zoe - R Plano III | Edelstahl-sat. | (82) 32.46.2600 | BB | GK3 | 60,50 |
| | | | (82) 32.46.2610 | PZ | GK3 | 60,50 |
| | | | (82) 32.46.2620 | WC | GK3 | 76,50 |
| Sirius - R Plano III | Edelstahl-sat. | (82) 32.46.1200 | BB | GK3 | 57,20 | |
| | | (82) 32.46.1210 | PZ | GK3 | 57,20 | |
| | | (82) 32.46.1220 | WC | GK3 | 73,30 | |





| SEITE | MODELL | FARBE | ARTIKEL NR. | AUSFÜHRUNG | GK | €/GRT. |
|------------------------------------|-----------------------------------|-----------------|-----------------|------------|---------------|---------------|
| 7 | Sirius - R Plano III | Schwarz matt | (82) 32.46.1300 | BB | GK3 | 67,90 |
| | | | (82) 32.46.1310 | PZ | GK3 | 67,90 |
| | | | (82) 32.46.1320 | WC | GK3 | 84,00 |
| | Sirius Square - R Plano III | Edelstahl-sat. | (82) 32.46.1400 | BB | GK3 | 60,50 |
| | | | (82) 32.46.1410 | PZ | GK3 | 60,50 |
| | | | (82) 32.46.1420 | WC | GK3 | 76,50 |
| | | Schwarz matt | (82) 32.46.1500 | BB | GK3 | 63,70 |
| | | | (82) 32.46.1510 | PZ | GK3 | 63,70 |
| | | | (82) 32.46.1520 | WC | GK3 | 79,70 |
| | 8 | Edelstahl-sat. | (82) 32.51.6600 | BB | GK3 | 49,20 |
| | | | (82) 32.51.6610 | PZ | GK3 | 49,20 |
| | | | (82) 32.51.6640 | WC | GK3 | 65,30 |
| Schwarzstahl- Optik | | (82) 32.53.7750 | BB | GK3 | 69,60 | |
| | | (82) 32.53.7760 | PZ | GK3 | 69,60 | |
| | | (82) 32.53.7790 | WC | GK3 | 85,60 | |
| Schwarz matt | | (82) 32.51.5100 | BB | GK3 | 65,30 | |
| | | (82) 32.51.5110 | PZ | GK3 | 65,30 | |
| | | (82) 32.51.5120 | WC | GK3 | 81,30 | |
| Schwarz matt Struktur | | (82) 32.53.3700 | BB | GK3 | 69,60 | |
| | | (82) 32.53.3710 | PZ | GK3 | 69,60 | |
| | | (82) 32.53.3740 | WC | GK3 | 85,60 | |
| Graphit Grau | | (82) 32.37.3000 | BB | GK3 | 98,40 | |
| | | (82) 32.37.3010 | PZ | GK3 | 98,40 | |
| | | (82) 32.37.3040 | WC | GK3 | 114,50 | |
| Ronny II - R Flat | | Edelstahl-sat. | (82) 32.50.0100 | BB | GK3 | 63,10 |
| | | | (82) 32.50.0110 | PZ | GK3 | 63,10 |
| | | | (82) 32.50.0130 | WC | GK3 | 79,20 |
| Ronny II - R ABACO Top Speed | | Edelstahl-sat. | (82) 32.56.9100 | BB | GK3 | 126,30 |
| | | | (82) 32.56.9110 | PZ | GK3 | 126,30 |
| | | | (82) 32.56.9140 | WC | GK3 | 142,30 |

| SEITE | MODELL | FARBE | ARTIKEL NR. | AUSFÜHRUNG | GK | €/GRT. |
|------------------------------------|--------------------------------------|-----------------------|-----------------|---------------|---------------|---------------|
| 9 | Ronny II - R Top Speed | Arctica Silber | (82) 32.37.0800 | BB | GK3 | 69,60 |
| | | | (82) 32.37.0810 | PZ | GK3 | 69,60 |
| | | | (82) 32.37.0840 | WC | GK3 | 85,60 |
| | | Soft touch Schwarz | (82) 32.37.0010 | BB | GK3 | 82,40 |
| | | | (82) 32.37.0020 | PZ | GK3 | 82,40 |
| | | | (82) 32.37.0050 | WC | GK3 | 98,40 |
| | Weiss matt Struktur | (82) 32.37.1600 | BB | GK3 | 69,60 | |
| | | (82) 32.37.1610 | PZ | GK3 | 69,60 | |
| | | (82) 32.37.1640 | WC | GK3 | 85,60 | |
| | Galina Quadro II - R Top Speed | Arctica Silber | (82) 32.37.1100 | BB | GK3 | 102,70 |
| | | | (82) 32.37.1110 | PZ | GK3 | 102,70 |
| | | | (82) 32.37.1140 | WC | GK3 | 118,80 |
| | | Soft touch Schwarz | (82) 32.37.0300 | BB | GK3 | 95,20 |
| | | | (82) 32.37.0310 | PZ | GK3 | 95,20 |
| | | | (82) 32.37.0340 | WC | GK3 | 111,30 |
| Korsika Quadro - R Top Speed | Arctica Silber | (82) 32.37.1400 | BB | GK3 | 100,60 | |
| | | (82) 32.37.1410 | PZ | GK3 | 100,60 | |
| | | (82) 32.37.1440 | WC | GK3 | 116,60 | |
| | Soft touch Schwarz | (82) 32.37.0600 | BB | GK3 | 93,10 | |
| | | (82) 32.37.0610 | PZ | GK3 | 93,10 | |
| | | (82) 32.37.0640 | WC | GK3 | 109,10 | |
| Weiss matt Struktur | (82) 32.48.5900 | BB | GK3 | 92,00 | | |
| | (82) 32.48.5910 | PZ | GK3 | 92,00 | | |
| | (82) 32.48.5940 | WC | GK3 | 108,10 | | |
| 10 | Ronny II Quadro - R Top Speed | Edelstahl-sat. | (82) 32.48.2400 | BB | GK3 | 53,50 |
| | | | (82) 32.48.2410 | PZ | GK3 | 53,50 |
| | | | (82) 32.48.2440 | WC | GK3 | 69,60 |
| | Schwarzstahl- Optik | (82) 32.48.2600 | BB | GK3 | 73,80 | |
| | | (82) 32.48.2610 | PZ | GK3 | 73,80 | |
| | | (82) 32.48.2640 | WC | GK3 | 89,90 | |

| SEITE | MODELL | FARBE | ARTIKEL NR. | AUSFÜHRUNG | GK | €/GRT. |
|--------------------------------------|---|---------------------------|-----------------|------------|---------------|---------------|
| 10 | Ronny II Quadro - R Top Speed | Schwarz matt | (82) 32.48.3000 | BB | GK3 | 69,60 |
| | | | (82) 32.48.3010 | PZ | GK3 | 69,60 |
| | | | (82) 32.48.3040 | WC | GK3 | 85,60 |
| | | Schwarz matt Struktur | (82) 32.48.2800 | BB | GK3 | 73,80 |
| | | | (82) 32.48.2810 | PZ | GK3 | 73,80 |
| | | | (82) 32.48.2840 | WC | GK3 | 89,90 |
| | Matteo II Quadro - R Top Speed | Edelstahl- färbig sat. | (82) 32.37.2100 | BB | GK3 | 59,90 |
| | | | (82) 32.37.2110 | PZ | GK3 | 59,90 |
| | | | (82) 32.37.2140 | WC | GK3 | 76,00 |
| | | Schwarz matt | (82) 32.37.1850 | BB | GK3 | 61,80 |
| | | | (82) 32.37.1860 | PZ | GK3 | 61,80 |
| | | | (82) 32.37.1880 | WC | GK3 | 83,20 |
| 11 | Galina II Square - R Top Speed | Edelstahl-sat. | (82) 32.52.1400 | BB | GK3 | 82,40 |
| | | | (82) 32.52.1410 | PZ | GK3 | 82,40 |
| | | | (82) 32.52.1440 | WC | GK3 | 98,40 |
| | | Schwarzstahl- Optik | (82) 32.53.4400 | BB | GK3 | 107,00 |
| | | | (82) 32.53.4410 | PZ | GK3 | 107,00 |
| | | | (82) 32.53.4440 | WC | GK3 | 123,10 |
| | Schwarz matt Struktur | (82) 32.53.4100 | BB | GK3 | 107,00 | |
| | | (82) 32.53.4110 | PZ | GK3 | 107,00 | |
| | | (82) 32.53.4140 | WC | GK3 | 123,10 | |
| | Anthrazit Struktur | (82) 32.53.5100 | BB | GK3 | 107,00 | |
| | | (82) 32.53.5110 | PZ | GK3 | 107,00 | |
| | | (82) 32.53.5140 | WC | GK3 | 123,10 | |
| | Galina Square - R Variostar Basic | Edelstahl-sat. | (82) 32.84.7200 | BB | GK3 | 65,30 |
| | | | (82) 32.84.7210 | PZ | GK3 | 65,30 |
| | | | (82) 32.84.7240 | WC | GK3 | 81,30 |
| Galina II Quadro - R Top Speed | Edelstahl-sat. | (82) 32.48.0800 | BB | GK3 | 69,60 | |
| | | (82) 32.48.0810 | PZ | GK3 | 69,60 | |
| | | (82) 32.48.0840 | WC | GK3 | 85,60 | |
| | Graphit grau | (82) 32.37.2500 | BB | GK3 | 104,00 | |
| | | (82) 32.37.2510 | PZ | GK3 | 104,00 | |
| | | (82) 32.37.2540 | WC | GK3 | 119,00 | |

PREISLISTE NETTO ZZGL. DER GESETZLICHEN MEHRWERTSTEUER

| SEITE | MODELL | FARBE | ARTIKEL NR. | AUSFÜHRUNG | GK | €/GRT. |
|--------------------------|---------------------------------------|--------------------------|-----------------|---------------|-----|---------------|
| 11 | Galina II Quadro - R Top Speed | Schwarzstahl- Optik | (82) 32.48.1000 | BB | GK3 | 102,70 |
| | | | (82) 32.48.1010 | PZ | GK3 | 102,70 |
| | | | (82) 32.48.1040 | WC | GK3 | 118,80 |
| | | Schwarz matt | (82) 32.48.1400 | BB | GK3 | 98,40 |
| | | | (82) 32.48.1410 | PZ | GK3 | 98,40 |
| | | | (82) 32.48.1440 | WC | GK3 | 114,50 |
| | | Schwarz matt Struktur | (82) 32.48.1200 | BB | GK3 | 102,70 |
| | | | (82) 32.48.1210 | PZ | GK3 | 102,70 |
| | | | (82) 32.48.1240 | WC | GK3 | 118,80 |
| | Galina III Quadro - R Top Speed | Edelstahl-sat. | (82) 32.48.1600 | BB | GK3 | 64,20 |
| | | | (82) 32.48.1610 | PZ | GK3 | 64,20 |
| | | | (82) 32.48.1640 | WC | GK3 | 80,30 |
| | | Schwarzstahl- Optik | (82) 32.48.1800 | BB | GK3 | 87,70 |
| | | | (82) 32.48.1810 | PZ | GK3 | 87,70 |
| | | | (82) 32.48.1840 | WC | GK3 | 103,80 |
| | | Schwarz matt | (82) 32.48.2200 | BB | GK3 | 83,50 |
| | | | (82) 32.48.2210 | PZ | GK3 | 83,50 |
| | | | (82) 32.48.2240 | WC | GK3 | 99,50 |
| Schwarz matt Struktur | (82) 32.48.2000 | BB | GK3 | 87,70 | | |
| | (82) 32.48.2010 | PZ | GK3 | 87,70 | | |
| | (82) 32.48.2040 | WC | GK3 | 103,80 | | |
| 12 | Malibu - R Top Speed | Edelstahl-sat. | (82) 32.53.9400 | BB | GK3 | 79,20 |
| | | | (82) 32.53.9410 | PZ | GK3 | 79,20 |
| | | | (82) 32.53.9440 | WC | GK3 | 95,20 |
| | Malibu Quadro - R Top Speed | Edelstahl-sat. | (82) 32.48.4000 | BB | GK3 | 83,50 |
| | | | (82) 32.48.4010 | PZ | GK3 | 83,50 |
| | | | (82) 32.48.4040 | WC | GK3 | 99,50 |
| | | Schwarzstahl- Optik | (82) 32.48.4200 | BB | GK3 | 89,90 |
| | | | (82) 32.48.4210 | PZ | GK3 | 89,90 |
| | | | (82) 32.48.4240 | WC | GK3 | 105,90 |

| SEITE | MODELL | FARBE | ARTIKEL NR. | AUSFÜHRUNG | GK | €/GRT. | |
|-----------------------------|-----------------------------------|--------------------------|------------------------|--------------|---------------|---------------|---------------|
| 12 | Malibu Quadro - R Top Speed | Schwarz matt | (82) 32.48.4600 | BB | GK3 | 85,60 | |
| | | | (82) 32.48.4610 | PZ | GK3 | 85,60 | |
| | | | (82) 32.48.4640 | WC | GK3 | 101,70 | |
| | | Schwarz matt Struktur | (82) 32.48.4400 | BB | GK3 | 89,90 | |
| | | | (82) 32.48.4410 | PZ | GK3 | 89,90 | |
| | | | (82) 32.48.4440 | WC | GK3 | 105,90 | |
| | 13 | Ronny II Solo Plano | Edelstahl-sat. | 32.45.8700 | Blindrosette | GK3 | 54,40 |
| | | | | 32.45.8710 | BB | GK3 | 57,60 |
| | | | | 32.45.8720 | WC | GK3 | 83,20 |
| | | | Schwarzstahl- Optik | 32.45.6470 | Blindrosette | GK3 | 83,50 |
| | | | | 32.45.6480 | BB | GK3 | 86,70 |
| | | | | 32.45.6490 | WC | GK3 | 112,40 |
| Ronny Square Solo Plano | | Schwarz matt | 32.45.6400 | Blindrosette | GK3 | 73,80 | |
| | | | 32.45.6410 | BB | GK3 | 77,00 | |
| | | | 32.45.6420 | WC | GK3 | 102,70 | |
| | | Edelstahl-sat. | 32.45.9100 | Blindrosette | GK3 | 56,50 | |
| | | | 32.45.9110 | BB | GK3 | 59,70 | |
| | | | 32.45.9120 | WC | GK3 | 85,40 | |
| Katy Solo Plano | Schwarzstahl- Optik | 32.45.6610 | Blindrosette | GK3 | 91,00 | | |
| | | 32.45.6620 | BB | GK3 | 94,20 | | |
| | | 32.45.6630 | WC | GK3 | 119,80 | | |
| | Schwarz matt | 32.45.6540 | Blindrosette | GK3 | 81,30 | | |
| | | 32.45.6550 | BB | GK3 | 84,50 | | |
| | | 32.45.6560 | WC | GK3 | 110,20 | | |
| Galina Square Solo Plano | Edelstahl-sat. | 32.45.8800 | Blindrosette | GK3 | 61,80 | | |
| | | 32.45.8810 | BB | GK3 | 65,10 | | |
| | | 32.45.8820 | WC | GK3 | 90,70 | | |
| | Edelstahl-sat. | 32.45.8900 | Blindrosette | GK3 | 64,00 | | |
| | | 32.45.8910 | BB | GK3 | 67,20 | | |
| | | 32.45.8920 | WC | GK3 | 92,90 | | |
| 14 | Korsika - R Top Speed | Edelstahl-sat. | (82) 32.53.2700 | BB | GK3 | 69,60 | |
| | | | (82) 32.53.2710 | PZ | GK3 | 69,60 | |
| | | | (82) 32.53.2740 | WC | GK3 | 85,60 | |

| SEITE | MODELL | FARBE | ARTIKEL NR. | AUSFÜHRUNG | GK | €/GRT. |
|--------------------------|------------------------------------|--------------------------|-----------------|---------------|-----|---------------|
| 14 | Korsika - R Top Speed | Schwarzstahl- Optik | (82) 32.59.3100 | BB | GK4 | 100,60 |
| | | | (82) 32.59.3110 | PZ | GK4 | 100,60 |
| | | | (82) 32.59.3140 | WC | GK4 | 116,60 |
| | | Schwarz matt Struktur | (82) 32.59.2900 | BB | GK4 | 100,60 |
| | | | (82) 32.59.2910 | PZ | GK4 | 100,60 |
| | | | (82) 32.59.2940 | WC | GK4 | 116,60 |
| | | Anthrazit Struktur | (82) 32.53.4900 | BB | GK4 | 84,50 |
| | | | (82) 32.53.4910 | PZ | GK4 | 84,50 |
| | | | (82) 32.53.4940 | BB | GK4 | 100,60 |
| | Korsika Quadro - R Top Speed | Edelstahl-sat. | (82) 32.48.0010 | BB | GK3 | 73,80 |
| | | | (82) 32.48.0020 | PZ | GK3 | 73,80 |
| | | | (82) 32.48.0050 | WC | GK3 | 89,90 |
| | | Schwarzstahl- Optik | (82) 32.48.0200 | BB | GK3 | 89,90 |
| | | | (82) 32.48.0210 | PZ | GK3 | 89,90 |
| | | | (82) 32.48.0240 | WC | GK3 | 105,90 |
| | | Schwarz matt | (82) 32.48.0600 | BB | GK3 | 87,70 |
| | | | (82) 32.48.0610 | PZ | GK3 | 87,70 |
| | | | (82) 32.48.0640 | WC | GK3 | 103,80 |
| Schwarz matt Struktur | (82) 32.48.0400 | BB | GK3 | 92,00 | | |
| | (82) 32.48.0410 | PZ | GK3 | 92,00 | | |
| | (82) 32.48.0440 | WC | GK3 | 108,10 | | |
| Graphit grau | (82) 32.37.2800 | BB | GK3 | 109,10 | | |
| | (82) 32.37.2810 | PZ | GK3 | 109,10 | | |
| | (82) 32.37.2840 | WC | GK3 | 125,20 | | |
| 15 | Erika - R Top Speed | Edelstahl-sat. | (82) 32.52.0200 | BB | GK3 | 66,30 |
| | | | (82) 32.52.0210 | PZ | GK3 | 66,30 |
| | | | (82) 32.52.0240 | WC | GK3 | 82,40 |
| | Patrik II - R Top Speed | Edelstahl-sat. | (82) 32.51.7600 | BB | GK3 | 48,20 |
| | | | (82) 32.51.7610 | PZ | GK3 | 48,20 |
| | | | (82) 32.51.7640 | WC | GK3 | 64,20 |
| | Patrik III - R Top Speed | Edelstahl-sat. | (82) 32.53.0010 | BB | GK3 | 67,40 |
| | | | (82) 32.53.0020 | PZ | GK3 | 67,40 |
| | | | (82) 32.53.0050 | WC | GK3 | 83,50 |





| SEITE | MODELL | FARBE | ARTIKEL NR. | AUSFÜHRUNG | GK | €/GRT. |
|----------------------|-----------------------------------|--------------------------|-----------------|------------|--------------|---------------|
| 15 | Paula II - R Top Speed | Edelstahl-sat. | (82) 32.51.3500 | BB | GK3 | 52,40 |
| | | | (82) 32.51.3510 | PZ | GK3 | 52,40 |
| | | | (82) 32.51.3540 | WC | GK3 | 68,50 |
| | Paula III - R Top Speed | Edelstahl-sat. | (82) 32.52.9650 | BB | GK3 | 74,50 |
| | | | (82) 32.52.9660 | PZ | GK3 | 74,50 |
| | | | (82) 32.52.9690 | WC | GK3 | 90,50 |
| | Sirius - R Top Speed | Schwarz matt | (82) 32.53.1100 | BB | GK3 | 108,10 |
| | | | (82) 32.53.1110 | PZ | GK3 | 108,10 |
| | | | (82) 32.53.1140 | WC | GK3 | 124,10 |
| | Sirius Quadro - R Top Speed | Edelstahl-sat. | (82) 32.48.4800 | BB | GK3 | 82,40 |
| | | | (82) 32.48.4810 | PZ | GK3 | 82,40 |
| | | | (82) 32.48.4840 | WC | GK3 | 98,40 |
| | | Schwarz matt | (82) 32.48.5200 | BB | GK3 | 112,40 |
| | | | (82) 32.48.5210 | PZ | GK3 | 112,40 |
| | | | (82) 32.48.5240 | WC | GK3 | 128,40 |
| | | Schwarz matt Struktur | (82) 32.48.5000 | BB | GK3 | 116,60 |
| | | | (82) 32.48.5010 | PZ | GK3 | 116,60 |
| | | | (82) 32.48.5040 | WC | GK3 | 132,70 |
| Zoe - R Top Speed | Edelstahl-sat. | (82) 32.52.0350 | BB | GK3 | 80,30 | |
| | | (82) 32.52.0360 | PZ | GK3 | 80,30 | |
| | | (82) 32.52.0390 | WC | GK3 | 96,30 | |
| 16 | Ronny Square - R Top Speed | Edelstahl-sat. | (82) 32.52.0700 | BB | GK3 | 66,30 |
| | | | (82) 32.52.0710 | PZ | GK3 | 66,30 |
| | | | (82) 32.52.0740 | WC | GK3 | 82,40 |
| | Ronny - LS Variostar Basic | EF-sat. | (82) 32.98.8600 | BB | GK3 | 63,10 |
| | | | (82) 32.98.8610 | PZ | GK3 | 63,10 |
| | | | (82) 32.98.8640 | WC | GK3 | 79,20 |
| | Royal Square - R Top Speed | Chrom/ Edelstahl-sat. | (82) 32.52.0500 | BB | GK3 | 79,20 |
| | | | (82) 32.52.0510 | PZ | GK3 | 79,20 |
| | | | (82) 32.52.0540 | WC | GK3 | 95,20 |

| SEITE | MODELL | FARBE | ARTIKEL NR. | AUSFÜHRUNG | GK | €/GRT. |
|----------------------------------|----------------------------------|--------------------------|-----------------|------------|---------------|---------------|
| 16 | Royal - R Top Speed | Chrom/ Edelstahl-sat. | (82) 32.51.0200 | BB | GK3 | 62,10 |
| | | | (82) 32.51.0210 | PZ | GK3 | 62,10 |
| | | | (82) 32.51.0240 | WC | GK3 | 78,10 |
| | Royal - R Flat | Chrom/ Edelstahl-sat. | (82) 32.50.1400 | BB | GK3 | 81,30 |
| | | | (82) 32.50.1410 | PZ | GK3 | 81,30 |
| | | | (82) 32.50.1420 | WC | GK3 | 97,40 |
| | Canto - R Top Speed | EF-sat. | (82) 32.51.4400 | BB | GK3 | 86,70 |
| | | | (82) 32.51.4410 | PZ | GK3 | 86,70 |
| | | | (82) 32.51.4440 | WC | GK3 | 102,70 |
| | Canto Quadro - R Top Speed | EF-sat. | (82) 32.09.4800 | BB | GK3 | 96,30 |
| | | | (82) 32.09.4810 | PZ | GK3 | 96,30 |
| | | | (82) 32.09.4840 | WC | GK3 | 112,40 |
| | Canto Square - R Top Speed | EF-sat. | (82) 32.51.4600 | BB | GK3 | 105,90 |
| | | | (82) 32.51.4610 | PZ | GK3 | 105,90 |
| | | | (82) 32.51.4640 | WC | GK3 | 122,00 |
| 17 | Galina Square - LS Plano | Schwarz matt | (82) 32.45.7750 | BB | GK3 | 89,20 |
| | | | (82) 32.45.7760 | PZ | GK3 | 89,20 |
| | | | (82) 32.45.7770 | WC | GK3 | 105,20 |
| | Ronny II - LS Plano | Edelstahl-sat. | (82) 32.45.7800 | BB | GK3 | 44,90 |
| | | | (82) 32.45.7810 | PZ | GK3 | 44,90 |
| | | | (82) 32.45.7820 | WC | GK3 | 61,00 |
| | | Schwarzstahl- Optik | (82) 32.45.7900 | BB | GK3 | 83,50 |
| | | | (82) 32.45.7910 | PZ | GK3 | 83,50 |
| | | | (82) 32.45.7920 | WC | GK3 | 99,50 |
| Ronny II Square - LS Plano | Edelstahl-sat. | (82) 32.45.7500 | BB | GK3 | 46,70 | |
| | | (82) 32.45.7510 | PZ | GK3 | 46,70 | |
| | | (82) 32.45.7520 | WC | GK3 | 62,70 | |
| | Schwarzstahl- Optik | (82) 32.45.7600 | BB | GK3 | 85,60 | |
| | | (82) 32.45.7610 | PZ | GK3 | 85,60 | |
| | | (82) 32.45.7620 | WC | GK3 | 101,70 | |
| | Schwarz matt | (82) 32.45.7700 | BB | GK3 | 79,20 | |
| | | (82) 32.45.7710 | PZ | GK3 | 79,20 | |
| | | (82) 32.45.7720 | WC | GK3 | 95,20 | |

| SEITE | MODELL | FARBE | ARTIKEL NR. | AUSFÜHRUNG | GK | €/GRT. |
|-------|--|-------------------------------|-----------------|------------|---------------|---------------|
| 18 | Poseidon - R Variostar Basic | EF-sat/ schwarz | (82) 32.78.2100 | BB | GK3 | 103,80 |
| | | | (82) 32.78.2110 | PZ | GK3 | 103,80 |
| | | | (82) 32.78.2120 | WC | GK3 | 119,80 |
| | | Messing-pol/ schwarz | (82) 32.78.2300 | BB | GK3 | 93,10 |
| | | | (82) 32.78.2310 | PZ | GK3 | 93,10 |
| | | | (82) 32.78.2320 | WC | GK3 | 109,10 |
| | | Schwarzstahl- Optik/ weiss | (82) 32.78.2900 | BB | GK3 | 102,40 |
| | | | (82) 32.78.2910 | PZ | GK3 | 102,40 |
| | | | (82) 32.78.2920 | WC | GK3 | 119,80 |
| | Poseidon - LS Variostar Basic | Schwarzstahl- Optik/ weiss | (82) 32.78.3000 | BB | GK3 | 108,90 |
| | | | (82) 32.78.3010 | PZ | GK3 | 108,90 |
| | | | (82) 32.78.3020 | WC | GK3 | 128,50 |
| | Platon - R Variostar Basic | EF-sat/ schwarz | (82) 32.78.1500 | BB | GK3 | 103,80 |
| | | | (82) 32.78.1510 | PZ | GK3 | 103,80 |
| | | | (82) 32.78.1520 | WC | GK3 | 119,80 |
| | | EF-sat/ weiss | (82) 32.78.1200 | BB | GK3 | 103,80 |
| | | | (82) 32.78.1210 | PZ | GK3 | 103,80 |
| | | | (82) 32.78.1220 | WC | GK3 | 119,80 |
| | Messing-pol/ schwarz | (82) 32.78.1700 | BB | GK3 | 93,10 | |
| | | (82) 32.78.1710 | PZ | GK3 | 93,10 | |
| | | (82) 32.78.1720 | WC | GK3 | 109,10 | |
| | Platon - LS Variostar Basic | EF-sat/ weiss | (82) 32.78.0600 | BB | GK3 | 107,00 |
| | | | (82) 32.78.0610 | PZ | GK3 | 107,00 |
| | | | (82) 32.78.0620 | WC | GK3 | 123,10 |
| 19 | Paris Square - R Variostar Basic | Robusta Gold | (82) 32.98.3400 | BB | GK3 | 147,70 |
| | | | (82) 32.98.3410 | PZ | GK3 | 147,70 |
| | | | (82) 32.98.3420 | WC | GK3 | 163,70 |
| | | Robusta Kupfer pol. | (82) 32.98.3200 | BB | GK3 | 147,70 |
| | | | (82) 32.98.3210 | PZ | GK3 | 147,70 |
| | | | (82) 32.98.3220 | WC | GK3 | 163,70 |
| | Robusta Kupfer sat. | (82) 32.98.3600 | BB | GK3 | 147,70 | |
| | | (82) 32.98.3610 | PZ | GK3 | 147,70 | |
| | | (82) 32.98.3620 | WC | GK3 | 163,70 | |

PREISLISTE NETTO ZZGL. DER GESETZLICHEN MEHRWERTSTEUER

| SEITE | MODELL | FARBE | ARTIKEL NR. | AUSFÜHRUNG | GK | €/GRT. |
|-----------------------------|----------------------------------|--------------------|-----------------|---------------|---------------|---------------|
| 19 | Paris Square - R Variostar Basic | Chrom-pol. | (82) 32.98.3800 | BB | GK3 | 123,10 |
| | | | (82) 32.98.3800 | PZ | GK3 | 123,10 |
| | | | (82) 32.98.3820 | WC | GK3 | 139,10 |
| | | EF-sat. | (82) 32.98.3000 | BB | GK3 | 114,50 |
| | | | (82) 32.98.3010 | PZ | GK3 | 114,50 |
| | | | (82) 32.98.3020 | WC | GK3 | 130,50 |
| | | Edelstahl-sat. | (82) 32.52.5200 | BB | GK3 | 127,30 |
| | | | (82) 32.52.5210 | PZ | GK3 | 127,30 |
| | | | (82) 32.52.5220 | WC | GK3 | 148,70 |
| 20 | Alaska - R Top Speed | Edelstahl-sat. | (82) 32.51.7800 | BB | GK3 | 79,20 |
| | | | (82) 32.51.7810 | PZ | GK3 | 79,20 |
| | | | (82) 32.51.7840 | WC | GK3 | 95,20 |
| | | Robusta Gold | (82) 32.52.6200 | BB | GK3 | 162,60 |
| | | | (82) 32.52.6210 | PZ | GK3 | 162,60 |
| | | | (82) 32.52.6240 | WC | GK3 | 178,70 |
| | | Chrom-pol. | (82) 32.52.6000 | BB | GK3 | 132,70 |
| | | | (82) 32.52.6010 | PZ | GK3 | 132,70 |
| | | | (82) 32.52.6040 | WC | GK3 | 148,70 |
| Chrom/Schwarz-pol. | (82) 32.52.5800 | BB | GK3 | 134,80 | | |
| | (82) 32.52.5810 | PZ | GK3 | 134,80 | | |
| | (82) 32.52.5840 | WC | GK3 | 150,90 | | |
| Alaska Square - R Top Speed | Edelstahl-sat. | (82) 32.52.0900 | BB | GK3 | 98,40 | |
| | | (82) 32.52.0910 | PZ | GK3 | 98,40 | |
| | | (82) 32.52.0940 | WC | GK3 | 114,50 | |
| 21 | Alaska Quadro - R Top Speed | Edelstahl-sat. | (82) 32.48.3200 | BB | GK3 | 85,60 |
| | | | (82) 32.48.3210 | PZ | GK3 | 85,60 |
| | | | (82) 32.48.3240 | WC | GK3 | 101,70 |
| | | Schwarzstahl-Optik | (82) 32.48.3400 | BB | GK3 | 119,80 |
| | | | (82) 32.48.3410 | PZ | GK3 | 119,80 |
| | | | (82) 32.48.3440 | WC | GK3 | 135,90 |

| SEITE | MODELL | FARBE | ARTIKEL NR. | AUSFÜHRUNG | GK | €/GRT. | | |
|--------------------------------|-----------------------------|-----------------------|--------------------|-----------------|-----------------|---------------|---------------|---------------|
| 21 | Alaska Quadro - R Top Speed | Schwarz matt | (82) 32.48.3800 | BB | GK3 | 115,60 | | |
| | | | (82) 32.48.3810 | PZ | GK3 | 115,60 | | |
| | | | (82) 32.48.3840 | WC | GK3 | 131,60 | | |
| | | Schwarz matt Struktur | (82) 32.48.3600 | BB | GK3 | 119,80 | | |
| | | | (82) 32.48.3610 | PZ | GK3 | 119,80 | | |
| | | | (82) 32.48.3640 | WC | GK3 | 135,90 | | |
| | | 22 | Elio - R Top Speed | Messing sat. | (82) 32.53.8300 | BB | GK3 | 127,30 |
| | | | | | (82) 32.53.8310 | PZ | GK3 | 127,30 |
| | | | | | (82) 32.53.8340 | WC | GK3 | 143,40 |
| | | | | EF-sat. | (82) 32.53.6800 | BB | GK3 | 127,30 |
| | | | | | (82) 32.53.6810 | PZ | GK3 | 127,30 |
| | | | | | (82) 32.53.6840 | WC | GK3 | 143,40 |
| Atlanta - R Top Speed | Messing sat. | | | (82) 32.53.8700 | BB | GK3 | 84,30 | |
| | | | | (82) 32.53.8710 | PZ | GK3 | 84,30 | |
| | | | | (82) 32.53.8740 | WC | GK3 | 100,60 | |
| Atlanta Quadro - R Top Speed | EF-sat. | | | (82) 32.09.5000 | BB | GK3 | 94,20 | |
| | | | | (82) 32.09.5010 | PZ | GK3 | 94,20 | |
| | | | | (82) 32.09.5040 | WC | GK3 | 110,20 | |
| Mount Everest II - R Top Speed | Messing sat. | (82) 32.53.8500 | BB | GK3 | 104,90 | | | |
| | | (82) 32.53.8510 | PZ | GK3 | 104,90 | | | |
| | | (82) 32.53.8540 | WC | GK3 | 120,90 | | | |
| 23 | Linda - R Top Speed | Chrom-pol. | (82) 32.51.9410 | BB | GK3 | 72,80 | | |
| | | | (82) 32.51.9420 | PZ | GK3 | 72,80 | | |
| | | | (82) 32.51.9550 | WC | GK3 | 84,50 | | |
| | | Messing-pol. | (82) 32.52.6800 | BB | GK3 | 62,10 | | |
| | | | (82) 32.52.6810 | PZ | GK3 | 62,10 | | |
| | | | (82) 32.52.6840 | WC | GK3 | 78,10 | | |
| | | Franca - R Top Speed | EF-sat. | (82) 32.51.0800 | BB | GK3 | 66,30 | |
| | | | | (82) 32.51.0810 | PZ | GK3 | 66,30 | |
| | | | | (82) 32.51.0840 | WC | GK3 | 82,40 | |
| Chrom-sat. | (82) 32.51.1000 | BB | GK3 | 68,50 | | | | |
| | (82) 32.51.1010 | PZ | GK3 | 68,50 | | | | |
| | (82) 32.51.1040 | WC | GK3 | 84,50 | | | | |

| SEITE | MODELL | FARBE | ARTIKEL NR. | AUSFÜHRUNG | GK | €/GRT. | |
|-------------------------|------------------------------------|--------------------|-----------------|-----------------|---------------|---------------|--------------|
| 23 | Scarlet - R Top Speed | EF-sat. | (82) 32.52.1800 | BB | GK3 | 85,60 | |
| | | | (82) 32.52.1810 | PZ | GK3 | 85,60 | |
| | | | (82) 32.52.1840 | WC | GK3 | 101,70 | |
| | | Messing pol. | (82) 32.52.2000 | BB | GK3 | 80,30 | |
| | | | (82) 32.52.2010 | PZ | GK3 | 80,30 | |
| | | | (82) 32.52.2040 | WC | GK3 | 96,30 | |
| | | Oslo - R Top Speed | EF-sat. | (82) 32.51.6300 | BB | GK3 | 74,90 |
| | | | | (82) 32.51.6310 | PZ | GK3 | 74,90 |
| | | | | (82) 32.51.6320 | WC | GK3 | 91,00 |
| | | | EF-sat/EF-pol. | (82) 32.51.6100 | BB | GK3 | 79,20 |
| | | | | (82) 32.51.6110 | PZ | GK3 | 79,20 |
| | | | | (82) 32.51.6120 | WC | GK3 | 95,20 |
| 24 | Katy - R Top Speed | Edelstahl-sat. | (82) 32.52.0010 | BB | GK3 | 68,50 | |
| | | | (82) 32.52.0020 | PZ | GK3 | 68,50 | |
| | | | (82) 32.52.0050 | WC | GK3 | 84,50 | |
| | Katy - R Flat | Edelstahl-sat. | (82) 32.50.1100 | BB | GK3 | 80,30 | |
| | | | (82) 32.50.1110 | PZ | GK3 | 80,30 | |
| | | | (82) 32.50.1140 | WC | GK3 | 96,30 | |
| | Madrid - R Top Speed | Edelstahl-sat. | (82) 32.51.8200 | BB | GK3 | 68,50 | |
| | | | (82) 32.51.8210 | PZ | GK3 | 68,50 | |
| | | | (82) 32.51.8240 | WC | GK3 | 84,50 | |
| Lisa - R Top Speed | Edelstahl-sat. | (82) 32.51.3000 | BB | GK3 | 54,60 | | |
| | | (82) 32.51.3010 | PZ | GK3 | 54,60 | | |
| | | (82) 32.51.3040 | WC | GK3 | 70,60 | | |
| Flensburg - R Top Speed | Edelstahl-sat. | (82) 32.59.5600 | BB | GK3 | 86,70 | | |
| | | (82) 32.59.5610 | PZ | GK3 | 86,70 | | |
| | | (82) 32.59.5640 | WC | GK3 | 102,70 | | |
| Jill - R Top Speed | Edelstahl-sat. | (82) 32.51.1600 | BB | GK3 | 54,60 | | |
| | | (82) 32.51.1610 | PZ | GK3 | 54,60 | | |
| | | (82) 32.51.1640 | WC | GK3 | 70,60 | | |
| 25 | Mount Everest - LS Variostar Basic | Schwarz matt | (82) 32.87.2600 | BB | GK3 | 95,20 | |
| | | | (82) 32.87.2610 | PZ | GK3 | 95,20 | |
| | | | (82) 32.87.2640 | WC | GK3 | 111,30 | |





| SEITE | MODELL | FARBE | ARTIKEL NR. | AUSFÜHRUNG | GK | €/GRT. |
|-------|------------------------------------|-----------------|-----------------|------------|---------------|---------------|
| 25 | Mount Everest - LS Variostar Basic | Messing-pol. | (82) 32.87.0700 | BB | GK3 | 100,60 |
| | | | (82) 32.87.0710 | PZ | GK3 | 100,60 |
| | | | (82) 32.87.0740 | WC | GK3 | 116,60 |
| | | EF-sat. | (82) 32.87.0500 | BB | GK3 | 104,90 |
| | | | (82) 32.87.0510 | PZ | GK3 | 104,90 |
| | | | (82) 32.87.0540 | WC | GK3 | 120,90 |
| | | EF-pol. | (82) 32.87.1000 | BB | GK3 | 107,00 |
| | | | (82) 32.87.1010 | PZ | GK3 | 107,00 |
| | | | (82) 32.87.1040 | WC | GK3 | 123,10 |
| | | Stahlgrau-sat. | (82) 32.87.3000 | BB | GK3 | 126,30 |
| | | | (82) 32.87.3010 | PZ | GK3 | 126,30 |
| | | | (82) 32.87.3040 | WC | GK3 | 142,30 |
| | Antik Iron | (82) 32.87.2300 | BB | GK3 | 124,10 | |
| | | (82) 32.87.2310 | PZ | GK3 | 124,10 | |
| | | (82) 32.87.2340 | WC | GK3 | 140,20 | |
| | Antik Bronze | (82) 32.87.0800 | BB | GK3 | 111,30 | |
| | | (82) 32.87.0810 | PZ | GK3 | 111,30 | |
| | | (82) 32.87.0840 | WC | GK3 | 127,30 | |
| | Brüniert | (82) 32.87.0600 | BB | GK3 | 100,60 | |
| | | (82) 32.87.0640 | WC | GK3 | 116,60 | |
| 26 | Mount Everest - R Top Speed | Schwarz matt | (82) 32.52.3600 | BB | GK3 | 103,80 |
| | | | (82) 32.52.3610 | PZ | GK3 | 103,80 |
| | | | (82) 32.52.3640 | WC | GK3 | 119,80 |
| | | Messing-pol. | (82) 32.52.2600 | BB | GK3 | 105,90 |
| | | | (82) 32.52.2610 | PZ | GK3 | 105,90 |
| | | | (82) 32.52.2640 | WC | GK3 | 122,00 |
| | EF-sat. | (82) 32.52.2400 | BB | GK3 | 113,40 | |
| | | (82) 32.52.2410 | PZ | GK3 | 113,40 | |
| | | (82) 32.52.2440 | WC | GK3 | 129,50 | |

| SEITE | MODELL | FARBE | ARTIKEL NR. | AUSFÜHRUNG | GK | €/GRT. | |
|-------------------|-----------------------------|-----------------------|-----------------------|-----------------|---------------|---------------|---------------|
| 26 | Mount Everest - R Top Speed | EF-pol. | (82) 32.52.2800 | BB | GK3 | 115,60 | |
| | | | (82) 32.52.2810 | PZ | GK3 | 115,60 | |
| | | | (82) 32.52.2840 | WC | GK3 | 131,60 | |
| | | Stahlgrau-sat. | (82) 32.52.3200 | BB | GK3 | 139,10 | |
| | | | (82) 32.52.3210 | PZ | GK3 | 139,10 | |
| | | | (82) 32.52.3240 | WC | GK3 | 155,20 | |
| | | Antik Iron | (82) 32.52.3000 | BB | GK3 | 137,00 | |
| | | | (82) 32.52.3010 | PZ | GK3 | 137,00 | |
| | | | (82) 32.52.3040 | WC | GK3 | 153,00 | |
| | | Antik Bronze | (82) 32.52.3400 | BB | GK3 | 113,40 | |
| | | | (82) 32.52.3410 | PZ | GK3 | 113,40 | |
| | | | (82) 32.52.3440 | WC | GK3 | 129,50 | |
| | Brüniert | (82) 32.52.3800 | BB | GK3 | 105,90 | | |
| | | (82) 32.52.3810 | PZ | GK3 | 105,90 | | |
| | | (82) 32.52.3840 | WC | GK3 | 122,00 | | |
| | 27 | David II - R | Stahl geschwärzt sat. | (85) 75.08.3610 | BB | | 101,70 |
| | | | | (85) 75.08.3620 | PZ | | 101,70 |
| | | | | (85) 75.08.3670 | WC | | 123,10 |
| Hallein II - R | | Stahl geschwärzt sat. | (85) 75.08.3910 | BB | | 138,00 | |
| | | | (85) 75.08.3920 | PZ | | 138,00 | |
| | | | (85) 75.08.3970 | WC | | 159,40 | |
| Kaprun II - R | | Stahl geschwärzt sat. | (81) 31.05.2410 | BB | | 74,90 | |
| | | | (81) 31.05.2420 | PZ | | 74,90 | |
| | | | (81) 31.05.2470 | WC | | 96,30 | |
| Seekirchen II - R | Stahl geschwärzt sat. | (81) 75.08.8000 | BB | | 148,70 | | |
| | | (81) 75.08.8010 | PZ | | 148,70 | | |
| | | (81) 75.08.8030 | WC | | 170,10 | | |
| Ludwig II - LS | Stahl geschwärzt sat. | (81) 31.05.6010 | BB | | 151,90 | | |
| | | (81) 31.05.6020 | PZ | | 151,90 | | |
| | | (81) 31.05.6050 | WC | | 173,30 | | |
| Großarl - LS | Stahl geschwärzt sat. | (81) 75.08.0500 | BB | | 73,80 | | |
| | | (81) 75.08.0510 | PZ | | 73,80 | | |
| | | (81) 75.08.0540 | WC | | 95,20 | | |

| SEITE | MODELL | FARBE | ARTIKEL NR. | BESCHREIBUNG | €/GRT. |
|--------------|---------------------------------------|-------------------------------|--------------------|---------------------|---------------|
| 29 | Galina Square Hebe- / Schiebetürgriff | Edelstahl-sat. | 32.84.9960 | UV | 253,20 |
| | | Schwarzstahl-Optik | 32.84.9240 | UV | 292,10 |
| | | Schwarz matt | 32.84.9280 | UV | 281,40 |
| | | Schwarz matt Struktur | 32.84.9000 | UV | 292,10 |
| | | Graphit grau | 32.97.5750 | UV | 300,70 |
| | | Soft touch Schwarz | 32.97.1550 | UV | 300,70 |
| | | | 32.97.1560 | PZ Griff beidseitig | 414,00 |
| | | | 32.97.1570 | Außen UV, Innen PZ | 311,40 |
| | | Ronny Hebe- / Schiebetürgriff | Edelstahl sat. | 32.84.9600 | UV |
| | 32.84.9610 | | | PZ Griff beidseitig | 185,10 |
| | 32.84.9620 | | | Außen UV, Innen PZ | 142,30 |
| | Schwarzstahl-Optik | | 32.84.9540 | UV | 197,80 |
| | Schwarz matt | | 32.97.5100 | UV | 187,30 |
| | Schwarz matt Struktur | | 32.84.8990 | UV | 197,80 |
| | Graphit grau | | 32.97.5700 | UV | 205,40 |
| | Soft touch Schwarz | | 32.97.1500 | UV | 205,40 |
| | | | 32.97.1510 | PZ Griff beidseitig | 264,30 |
| | | 32.97.1520 | Außen UV, Innen PZ | 216,10 | |
| 30 | Alex Hebe- / Schiebetürgriff | Alu F1 | 40.33.7900 | UV | 64,20 |
| | | Alu weiß | 40.33.7950 | UV | 58,80 |
| | Canto Hebe- / Schiebetürgriff | Edelstahl-sat. | 32.84.9860 | UV | 299,60 |
| | | | 32.84.9870 | PZ Griff beidseitig | 413,20 |
| | | | 32.84.9880 | Außen UV, Innen PZ | 306,40 |
| | Korsika Hebe- / Schiebetürgriff | Edelstahl-sat. | 32.86.1600 | UV | 187,30 |
| | | Erwin Hebe- / Schiebetürgriff | Alu schwarz | 40337770 | UV |
| | Sirius Hebe- / Schiebetürgriff | Edelstahl-sat. | 32.86.1800 | UV | 285,70 |
| | | | 32.86.1830 | UV | 334,90 |
| Schwarz matt | | 32.86.1850 | Außen UV, Innen PZ | 346,70 | |
| 31 | Sicura Knopf | Edelstahl-sat. | 32.82.1230 | gekröpft, Ø 50mm | 21,00 |

PREISLISTE

NETTO ZZGL. DER GESETZLICHEN MEHRWERTSTEUER

| SEITE | MODELL | FARBE | ARTIKEL NR. | BESCHREIBUNG | €/GRT. |
|----------------------|-------------------------|---------------------------|--------------------|---|--------------------------------|
| 31 | Sicura Ronny | Edelstahl-sat. | (88) 28.82.0010 | Grp./Dr., PZ 72mm, DIN re/li | 112,40 |
| | | | 28.82.0060 | Knopf/Dr., PZ 72mm, DIN re/li | 123,60 |
| | | Schwarz matt Struktur | (88) 28.82.0370 | Grp./Dr., PZ-ZA 92mm, DIN re/li | 205,40 |
| | Sicura Paula | Edelstahl-sat. | (88) 28.82.0500 | Grp./Dr., PZ 72mm, DIN re/li | 114,50 |
| | Sicura Kombi | Edelstahl-sat. | 32.82.0050 | WET, PZ 72mm, DIN re/li | 111,30 |
| | Halbgrt. Ronny | Edelstahl-sat. | 32.54.6670 | PZ, DIN re | 35,80 |
| | Halbgrt. Paula | Edelstahl-sat. | 32.54.3570 | PZ, DIN re | 37,50 |
| | Halbgrt. Madrid | Edelstahl-sat. | 32.548310 | PZ, DIN re | 45,50 |
| 32 | Sicura Alaska Square | Edelstahl-sat. | (82) 32.16.6510 | Grp./Dr., PZ-ZA 72mm, DIN re/li | 198,00 |
| | Sicura Mount Everest | EF-sat. | (82) 32.25.3020 | Grp./Dr., PZ-ZA 72mm, DIN re/li | 309,20 |
| | | Stahlgrau-sat. | (82) 32.25.2600 | Grp./Dr., PZ 72mm, DIN re/li | 280,30 |
| | | Antik Iron | (82) 32.25.2820 | Grp./Dr., PZ-ZA 72mm, DIN re/li | 327,40 |
| | | Antik Bronze | (82) 32.25.3200 | Grp./Dr., PZ 72mm, DIN re/li | 271,80 |
| | Sicura Galina II Square | Schwarz matt | (82) 32.25.9000 | Grp./Dr., PZ-ZA, TS 37-42 mm, DIN re/li | 205,40 |
| | | | (82) 32.25.9000FS | Grp./Dr., PZ-ZA, FS, TS 37-42 mm, DIN re/li | 226,80 |
| | 33 | Canto Square Fenstergriff | Schwarzstahl-Optik | 32.98.5200 | mit Rasterung, Stiftlänge 35mm |
| 32.98.5210 | | | | mit Rasterung, Stiftlänge 40mm | 55,60 |
| Schwarz matt | | | 32.98.5180 | mit Rasterung, Stiftlänge 35mm | 53,50 |
| | | | 32.98.5190 | mit Rasterung, Stiftlänge 40mm | 54,60 |
| PVD Edelstahlfärbig | | | 32.98.5160 | mit Rasterung, Stiftlänge 35mm | 56,70 |
| | | | 32.98.5170 | mit Rasterung, Stiftlänge 40mm | 57,80 |
| Korsika Fenstergriff | | Edelstahl-sat. | 32.86.9550 | mit Rasterung, Stiftlänge 35mm | 35,30 |
| | | | 32.86.9560 | mit Rasterung, Stiftlänge 40mm | 36,40 |
| | | Schwarzstahl-Optik | 32.86.9610 | mit Rasterung, Stiftlänge 35mm | 51,40 |
| | | | 32.86.9620 | mit Rasterung, Stiftlänge 40mm | 52,40 |
| | | Schwarz matt Struktur | 32.86.9570 | mit Rasterung, Stiftlänge 35mm | 51,40 |
| | | | 32.86.9580 | mit Rasterung, Stiftlänge 40mm | 52,40 |

| SEITE | MODELL | FARBE | ARTIKEL NR. | BESCHREIBUNG | €/GRT. | |
|----------------------|-----------------------------|-----------------------|----------------|--------------------------------|-----------------------|--------------|
| 33 | Korsika Fenstergriff | Anthrazit Struktur | 32.98.5320 | mit Rasterung, Stiftlänge 35mm | 51,40 | |
| | | | 32.98.5330 | mit Rasterung, Stiftlänge 40mm | 52,40 | |
| | Korsika Square Fenstergriff | Edelstahl-sat. | 32.86.9670 | mit Rasterung, Stiftlänge 35mm | 36,40 | |
| | | | 32.86.9680 | mit Rasterung, Stiftlänge 40mm | 37,50 | |
| | | Schwarzstahl-Optik | 32.86.9630 | mit Rasterung, Stiftlänge 35mm | 53,50 | |
| | | | 32.86.9640 | mit Rasterung, Stiftlänge 40mm | 54,60 | |
| | | Schwarz matt Struktur | 32.86.9590 | mit Rasterung, Stiftlänge 35mm | 53,50 | |
| | | | 32.86.9600 | mit Rasterung, Stiftlänge 40mm | 54,60 | |
| | Paris Square Fenstergriff | Anthrazit Struktur | 32.98.5340 | mit Rasterung, Stiftlänge 35mm | 53,50 | |
| | | | 32.98.5350 | mit Rasterung, Stiftlänge 40mm | 54,60 | |
| | | Schwarzstahl-Optik | 32.98.5140 | mit Rasterung, Stiftlänge 35mm | 65,30 | |
| | | | 32.98.5150 | mit Rasterung, Stiftlänge 40mm | 66,30 | |
| | Ronny II Fenstergriff | Schwarz matt | 32.98.5120 | mit Rasterung, Stiftlänge 35mm | 64,20 | |
| | | | 32.98.5130 | mit Rasterung, Stiftlänge 40mm | 65,30 | |
| | | PVD-Edelstahlfärbig | 32.98.5100 | mit Rasterung, Stiftlänge 35mm | 69,60 | |
| | | | 32.98.5110 | mit Rasterung, Stiftlänge 40mm | 70,60 | |
| | 34 | Ronny II Fenstergriff | Arctica Silber | 32.98.5640 | oval, Stiftlänge 35mm | 43,00 |
| | | | | 32.98.5650 | oval, Stiftlänge 40mm | 44,00 |
| Graphit grau | | | 32.97.5500 | oval, Stiftlänge 35mm | 49,00 | |
| | | | 32.97.5510 | oval, Stiftlänge 40mm | 50,00 | |
| Galina Fenstergriff | | Arctica Silber | 32.98.5660 | square, Stiftlänge 35mm | 47,00 | |
| | | | 32.98.5670 | square, Stiftlänge 40mm | 48,00 | |
| | | Graphit grau | 32.97.5520 | rechteckig, Stiftlänge 35mm | 53,00 | |
| | | | 32.97.5530 | rechteckig, Stiftlänge 40mm | 54,00 | |
| Korsika Fenstergriff | | Arctica Silber | 32.98.5680 | square, Stiftlänge 35mm | 50,00 | |
| | | | 32.98.5690 | square, Stiftlänge 40mm | 51,00 | |

| SEITE | MODELL | FARBE | ARTIKEL NR. | BESCHREIBUNG | €/GRT. | |
|------------------------------|-----------------------------|--------------------------------|--------------------------------|--------------------------------|--------------|---------------|
| 34 | Korsika Fenstergriff | Graphit grau | 32.97.5540 | rechteckig, Stiftlänge 35mm | 56,00 | |
| | | | 32.97.5550 | rechteckig, Stiftlänge 40mm | 57,00 | |
| 35 | Mount Everest Fenstergriff | Stahlgrau-sat. | 32.87.5030 | mit Rasterung, Stiftlänge 35mm | 66,30 | |
| | | | 32.87.5090 | mit Rasterung, Stiftlänge 40mm | 67,40 | |
| | | Antik Iron | 32.87.2500 | mit Rasterung, Stiftlänge 35mm | 65,30 | |
| | | | 32.87.2580 | mit Rasterung, Stiftlänge 40mm | 66,30 | |
| | | Antik Bronze | 32.32.0940 | mit Rasterung, Stiftlänge 35mm | 55,60 | |
| | | | 32.32.0950 | mit Rasterung, Stiftlänge 40mm | 56,70 | |
| | Ronny Fenstergriff | Edelstahl-sat. | 32.86.2450 | mit Rasterung, Stiftlänge 35mm | 28,90 | |
| | | | 32.86.4700 | mit Rasterung, Stiftlänge 40mm | 30,00 | |
| | | Schwarzstahl-Optik | 32.97.4940 | mit Rasterung, Stiftlänge 35mm | 46,00 | |
| | | | 32.97.4950 | mit Rasterung, Stiftlänge 40mm | 47,10 | |
| | | Schwarz matt | 32.97.5000 | mit Rasterung, Stiftlänge 35mm | 44,90 | |
| | | | 32.97.5010 | mit Rasterung, Stiftlänge 40mm | 46,00 | |
| Schwarz matt Struktur | 32.97.4980 | mit Rasterung, Stiftlänge 35mm | 46,00 | | | |
| | 32.97.4990 | mit Rasterung, Stiftlänge 40mm | 47,10 | | | |
| Ronny Fenstergriff absperbar | Edelstahl-sat. | 32.98.5220 | mit Rasterung, Stiftlänge 35mm | 46,00 | | |
| | | 32.98.5230 | mit Rasterung, Stiftlänge 40mm | 47,10 | | |
| Ronny Fenstergriff Flat | Edelstahl-sat. | 32.86.5100 | mit Rasterung, Stiftlänge 35mm | 37,50 | | |
| | | 32.86.5110 | mit Rasterung, Stiftlänge 40mm | 38,50 | | |
| | Edelstahl-sat. | 32.86.2530 | absperbar | 59,90 | | |
| | | 32.86.1490 | absperbar/ EN 13126 (100NM) | 66,00 | | |
| 32.86.1580 | absperbar/ EN 13126 (200NM) | 83,00 | | | | |
| SEITE | MODELL | FARBE | ARTIKEL NR. | LÄNGE | LOCHABSTAND | €/GRT. |
| 36 | Korsika Stoßgriff gerade | Edelstahl-sat | 37.33.4010 | 400 | 380 | 172,80 |
| | | | 37.33.4100 | 600 | 580 | 186,20 |
| | | | 37.33.4020 | 800 | 780 | 222,60 |
| | | | 37.33.4030 | 1000 | 980 | 247,20 |





| SEITE | MODELL | FARBE | ARTIKEL NR. | LÄNGE | LOCHABSTAND | €/GRT. |
|-------|--------------------------------|--------------------------|-------------|-------|---------------|---------------|
| 36 | Korsika Stoßgriff gerade | Edelstahl-sat | 37.33.4090 | 1200 | 1180 | 270,70 |
| | | | 37.33.4040 | 1300 | 1280 | 280,50 |
| | | | 37.33.4080 | 1400 | 1380 | 296,40 |
| | | | 37.33.4050 | 1500 | 1480 | 321,50 |
| | | | 37.33.4060 | 1600 | 1580 | 346,10 |
| | | | 37.33.4070 | 1800 | 1780 | 370,80 |
| | | 37.33.4110 | 2000 | 1980 | 417,30 | |
| | | Schwarzstahl- Optik | 37.33.5100 | 600 | 580 | 268,60 |
| | | | 37.33.5020 | 800 | 780 | 291,60 |
| | | | 37.33.5060 | 1000 | 980 | 315,10 |
| | | | 37.33.5090 | 1200 | 1180 | 338,70 |
| | | | 37.33.5070 | 1300 | 1280 | 349,90 |
| | | | 37.33.5030 | 1400 | 1380 | 361,70 |
| | | | 37.33.5080 | 1500 | 1480 | 373,40 |
| | | | 37.33.5040 | 1600 | 1580 | 385,20 |
| | | Schwarz matt | 37.33.1680 | 1800 | 1780 | 408,20 |
| | | | 37.33.1690 | 2000 | 1980 | 431,70 |
| | | Schwarz matt Struktur | 37.33.5050 | 1500 | 1480 | 349,90 |
| | 37.33.5270 | | 800 | 780 | 291,60 | |
| | 37.33.5240 | | 1000 | 980 | 315,10 | |
| | 37.33.5210 | | 1200 | 1180 | 338,70 | |
| | 37.33.5280 | | 1300 | 1280 | 349,90 | |
| | 37.33.5220 | | 1400 | 1380 | 361,70 | |
| | 37.33.5250 | | 1500 | 1480 | 373,40 | |
| | 37.33.5230 | | 1600 | 1580 | 385,20 | |
| | Anthrazit Struktur | 37.33.5260 | 1800 | 1780 | 408,20 | |
| | | 37.33.4200 | 1000 | 980 | 315,10 | |
| | | 37.33.4210 | 1200 | 1180 | 338,70 | |
| | | 37.33.4220 | 1400 | 1380 | 361,70 | |
| | | 37.33.4230 | 1500 | 1480 | 373,40 | |
| | Anthrazit Struktur | 37.33.4240 | 1600 | 1580 | 385,20 | |
| | | 37.33.4250 | 1800 | 1780 | 408,20 | |
| | | 37.33.4240 | 1600 | 1580 | 385,20 | |
| | | 37.33.4250 | 1800 | 1780 | 408,20 | |
| | | 37.33.4250 | 1800 | 1780 | 408,20 | |

| SEITE | MODELL | FARBE | ARTIKEL NR. | LÄNGE | LOCHABSTAND | €/GRT. |
|--------------|---|--------------------------|-------------|-------|---------------|---------------|
| 36 | Korsika Stoßgriff gerade | Schwarz matt Struktur | 37.33.5270 | 800 | 780 | 291,60 |
| | | | 37.33.5240 | 1000 | 980 | 315,10 |
| | | | 37.33.5210 | 1200 | 1180 | 338,70 |
| | | | 37.33.5280 | 1300 | 1280 | 349,90 |
| | | | 37.33.5220 | 1400 | 1380 | 361,70 |
| | | | 37.33.5250 | 1500 | 1480 | 373,40 |
| | | | 37.33.5230 | 1600 | 1580 | 385,20 |
| | | Anthrazit Struktur | 37.33.5260 | 1800 | 1780 | 408,20 |
| | | | 37.33.4200 | 1000 | 980 | 315,10 |
| | | | 37.33.4210 | 1200 | 1180 | 338,70 |
| | | | 37.33.4220 | 1400 | 1380 | 361,70 |
| | | | 37.33.4230 | 1500 | 1480 | 373,40 |
| | | | 37.33.4240 | 1600 | 1580 | 385,20 |
| | | | 37.33.4250 | 1800 | 1780 | 408,20 |
| | Ronny II Stoßgriff gerade Ø 20mm | Edelstahl-sat. | 37.33.0010 | 320 | 300 | 65,10 |
| | | | 37.33.0020 | 420 | 400 | 71,90 |
| | | | 37.33.0030 | 620 | 600 | 83,70 |
| | | | 37.33.0040 | 820 | 800 | 97,40 |
| | | Schwarzstahl- Optik | 37.33.0050 | 1020 | 1000 | 115,60 |
| | | | 37.33.0070 | 420 | 400 | 114,50 |
| | | | 37.33.0080 | 820 | 800 | 184,60 |
| | | Schwarz matt | 37.33.0090 | 1020 | 1000 | 211,30 |
| | | | 37.33.0260 | 420 | 400 | 108,60 |
| | | | 37.33.0270 | 820 | 800 | 176,60 |
| | Schwarz matt Struktur | 37.33.5520 | 420 | 400 | 114,50 | |
| | | 37.33.5530 | 420 | 400 | 114,50 | |
| | San Domino Stoßgriff gerade, 30x30mm | Schwarzstahl- Optik | 37.33.2470 | 800 | 600 | 231,10 |
| | | | 37.33.2480 | 1000 | 700 | 247,70 |
| Schwarz matt | | 37.33.2490 | 1600 | 1200 | 323,10 | |
| | | 37.33.2370 | 800 | 600 | 219,40 | |

| SEITE | MODELL | FARBE | ARTIKEL NR. | LÄNGE | LOCHABSTAND | €/GRT. | | |
|-------|---|------------------------|--|----------------|-------------|---------------|-----|--------------|
| 36 | San Pantaleo Stoßgriff gerade Ø 30mm | Edelstahl-sat. | 37.33.2800 | 400 | 370 | 83,50 | | |
| | | | 37.33.2810 | 600 | 570 | 96,30 | | |
| | | | 37.33.2820 | 800 | 770 | 109,10 | | |
| | | | 37.33.2830 | 1000 | 970 | 124,10 | | |
| | | | 37.33.2840 | 1600 | 1570 | 179,80 | | |
| | | | 37.33.2850 | 2000 | 1970 | 224,70 | | |
| | | Schwarz matt | 37.33.2890 | 600 | 570 | 146,10 | | |
| | | | 37.33.2860 | 800 | 770 | 169,60 | | |
| | | | 37.33.2880 | 1000 | 970 | 192,60 | | |
| | | | 37.33.2870 | 1600 | 1570 | 262,70 | | |
| | | | Korfu Stoßgriff gerade Ø 30mm | Edelstahl-sat. | 37.33.0400 | 300 | 200 | 64,20 |
| | | | | | 37.33.0410 | 400 | 300 | 69,60 |
| | 37.33.0420 | 500 | | | 300 | 74,90 | | |
| | 37.33.0430 | 600 | | | 400 | 80,30 | | |
| | 37.33.0440 | 800 | | | 600 | 91,00 | | |
| | 37.33.0450 | 1000 | | | 700 | 101,70 | | |
| | 37.33.0460 | 1200 | | | 900 | 112,40 | | |
| | 37.33.0520 | 1300 | | | 900 | 117,70 | | |
| | 37.33.0470 | 1400 | | | 1000 | 123,10 | | |
| | 37.33.0480 | 1500 | | | 1100 | 133,80 | | |
| | Korfu Stoßgriff gerade Ø 30mm | Schwarzstahl- Optik | 37.33.0490 | 1600 | 1200 | 144,50 | | |
| | | | 37.33.0500 | 1800 | 1400 | 155,20 | | |
| | | | 37.33.0510 | 2000 | 1500 | 165,90 | | |
| | | | 37.33.1810 | 400 | 300 | 136,40 | | |
| | | | 37.33.1840 | 800 | 600 | 206,50 | | |
| | | | 37.33.1820 | 1000 | 700 | 241,80 | | |
| | | Schwarz matt | 37.33.1850 | 1300 | 900 | 294,30 | | |
| | | | 37.33.1860 | 1500 | 1100 | 329,00 | | |
| | | | 37.33.1830 | 1800 | 1400 | 381,50 | | |
| | | | 37.33.1710 | 400 | 300 | 124,70 | | |
| | | | 37.33.3950 | 800 | 600 | 190,50 | | |
| | | | 37.33.1720 | 1000 | 700 | 230,10 | | |
| | | | 37.33.3910 | 1800 | 1400 | 368,60 | | |

PREISLISTE

NETTO ZZGL. DER GESETZLICHEN MEHRWERTSTEUER

| SEITE | MODELL | FARBE | ARTIKEL NR. | LÄNGE | LOCHABSTAND | €/GRT. |
|--------------------------|--|--------------------------|-------------|---------------|---------------|---------------|
| 36 | Korfu Stoßgriff gerade Ø 30mm | Schwarz matt Struktur | 37.33.0860 | 600 | 400 | 171,70 |
| | | | 37.33.0870 | 800 | 600 | 206,50 |
| | | | 37.33.1920 | 1000 | 700 | 241,80 |
| | | | 37.33.0880 | 1200 | 1000 | 276,60 |
| | | | 37.33.1930 | 1300 | 900 | 294,30 |
| | | | 37.33.0890 | 1400 | 1200 | 311,40 |
| | | | 37.33.1940 | 1500 | 1100 | 329,00 |
| | | | 37.33.0900 | 1600 | 1400 | 346,70 |
| | Kos Stoßgriff schräg Ø 30mm | Edelstahl-sat. | 37.33.0600 | 300 | 200 | 69,60 |
| | | | 37.33.0610 | 400 | 300 | 80,30 |
| | | | 37.33.0620 | 500 | 400 | 85,60 |
| | | | 37.33.0630 | 600 | 600 | 91,00 |
| | | | 37.33.0640 | 800 | 700 | 101,70 |
| | | | 37.33.0650 | 1000 | 900 | 112,40 |
| 37.33.0660 | | | 1200 | 1000 | 123,10 | |
| 37.33.0670 | | | 1400 | 1100 | 133,80 | |
| 37.33.0680 | | | 1500 | 1200 | 144,50 | |
| 37.33.0690 | | | 1600 | 1400 | 155,20 | |
| 37.33.0700 | | | 1800 | 1400 | 165,90 | |
| 37.33.0710 | | | 2000 | 150 | 176,60 | |
| Schwarzstahl- Optik | | 37.33.0930 | 400 | 300 | 148,20 | |
| | | 37.33.0960 | 800 | 600 | 217,70 | |
| | | 37.33.0940 | 1000 | 700 | 253,10 | |
| | | 37.33.0970 | 1500 | 1100 | 340,80 | |
| Schwarz matt | | 37.33.0950 | 1800 | 1400 | 393,20 | |
| | | 37.33.0750 | 400 | 300 | 125,20 | |
| Schwarz matt Struktur | | 37.33.0540 | 1000 | 700 | 241,30 | |
| | | 37.33.0550 | 1800 | 1400 | 381,50 | |
| | 37.33.0800 | 600 | 400 | 183,50 | | |
| | 37.33.0810 | 800 | 600 | 217,70 | | |
| | 37.33.1900 | 1000 | 700 | 253,10 | | |
| | | | 37.33.0820 | 1200 | 1000 | 288,40 |
| | | | 37.33.0830 | 1400 | 1200 | 323,10 |

| SEITE | MODELL | FARBE | ARTIKEL NR. | LÄNGE | LOCHABSTAND | €/GRT. | |
|-----------------------|---|--------------------------|--------------------------|---------------|-------------|---------------|---------------|
| 36 | Kos Stoßgriff schräg Ø 30mm | Schwarz matt Struktur | 37.33.1910 | 1500 | 1100 | 340,80 | |
| | | | 37.33.0840 | 1600 | 1400 | 358,50 | |
| | | Anthrazit Struktur | 37.33.5700 | 400 | 300 | 148,20 | |
| | | | 37.33.5710 | 1000 | 700 | 253,10 | |
| | | | 37.33.5720 | 1800 | 1400 | 393,20 | |
| | | | 37.33.1100 | 300 | 270 | 135,90 | |
| | Kreta II Stoßgriff gerade, 30x30mm | Edelstahl-sat. | 37.33.1110 | 400 | 370 | 148,70 | |
| | | | 37.33.1120 | 600 | 570 | 173,30 | |
| | | | 37.33.1130 | 800 | 770 | 198,00 | |
| | | | 37.33.1140 | 1000 | 970 | 222,60 | |
| | | | 37.33.1150 | 1200 | 1170 | 247,20 | |
| | | | 37.33.1210 | 1300 | 1270 | 255,70 | |
| | | | 37.33.1160 | 1400 | 1370 | 271,80 | |
| | | | 37.33.1220 | 1500 | 1470 | 268,60 | |
| | | | 37.33.1170 | 1600 | 1570 | 296,40 | |
| | | | 37.33.1180 | 1700 | 1670 | 309,20 | |
| | | | 37.33.1190 | 1800 | 1770 | 321,50 | |
| | | | 37.33.1200 | 2000 | 1970 | 346,10 | |
| | | | Schwarz matt Struktur | 37.33.3690 | 1400 | 1370 | 344,50 |
| | | | | 37.33.3770 | 1600 | 1570 | 367,50 |
| Anthrazit Struktur | 37.33.5600 | 1000 | 970 | 286,20 | | | |
| | 37.33.5640 | 1400 | 1370 | 344,50 | | | |
| | 37.33.5610 | 1500 | 1470 | 355,80 | | | |
| | 37.33.5620 | 1600 | 1570 | 267,50 | | | |
| | 37.33.5630 | 1800 | 1770 | 391,10 | | | |
| | Rhodos | Edelstahl-sat. | 37.33.3400 | 400 | 375 | 117,20 | |
| 37 | Amrum Stoßgriffpaar | Edelstahl-sat. | 37.33.8250 | 213 | 200 | 39,00 | |
| | Sylt Stoßgriff rund abschließbar | Edelstahl-sat. | 37.33.8200 | 1500 | 1125 | 310,00 | |
| | Föhr Stoßgriff square abschließbar | Edelstahl-sat. | 37.33.8210 | 1500 | 1125 | 330,00 | |

| SEITE | MODELL | FARBE | ARTIKEL NR. | BESCHREIBUNG | €/GRT. |
|-------|-----------------------|--------------|-------------|--------------------|--------------|
| 38 | Mantelhaken breit | Schwarz matt | 19.06.1220 | Griffstärke Ø 10mm | 10,60 |
| | | EF-sat. | 19.06.1200 | Griffstärke Ø 10mm | 10,60 |
| | | Chrom | 19.06.1210 | Griffstärke Ø 10mm | 10,60 |
| | Mantelhaken schmal | Schwarz matt | 19.06.1120 | Griffstärke Ø 10mm | 7,40 |
| | | EF-sat. | 19.06.1100 | Griffstärke Ø 10mm | 7,40 |
| | | Chrom | 19.06.1110 | Griffstärke Ø 10mm | 7,40 |

| SEITE | MODELL | FARBE | ARTIKEL NR. | LÄNGE | BOHRABSTAND | €/GRT. |
|-------|------------|---------------------|-------------|------------|-------------|--------------|
| 38 | Möbelgriff | Grau matt | 19.06.1000 | 168 | 160 | 10,60 |
| | | | 19.06.1020 | 328 | 320 | 14,90 |
| | | Schwarz matt | 19.06.1010 | 168 | 160 | 8,50 |
| | | | 19.06.1030 | 328 | 320 | 12,70 |
| | | Bronze Gold matt | 19.06.1040 | 168 | 160 | 9,30 |
| | | | 19.06.1050 | 328 | 320 | 14,40 |
| | Möbelgriff | Schwarz matt | 19.06.1400 | 240 | 160 | 12,60 |
| | | | 19.06.1450 | 390 | 320 | 18,90 |
| | Möbelgriff | EF-sat. dunkel | 19.06.0800 | 167 | 160 | 11,70 |
| | | | 19.06.0810 | 328 | 320 | 23,40 |
| | Möbelgriff | Schwarz matt | 19.06.0900 | 184 | 160 | 6,30 |
| | | | EF-sat. | 19.06.0910 | 184 | 160 |

| SEITE | MODELL | FARBE | ARTIKEL NR. | BESCHREIBUNG | €/GRT. |
|-------|-------------------------------------|---------------------|-------------|---------------|---------------|
| 39 | Bari Glastürbe- schlag Set | Edelstahl-sat. | 70.21.0450 | UV | 247,00 |
| | | | 70.21.0460 | PZ | 282,00 |
| | Siena Glastürbe- schlag Set | Edelstahl-sat. | 70.21.0250 | UV | 214,00 |
| | | | 70.21.0260 | PZ | 218,00 |
| | Rom Glastürbe- schlag Set | Edelstahl-sat. | 70.21.0350 | UV | 260,00 |
| | | | 70.21.0150 | UV | 207,00 |
| | | | 70.21.0160 | PZ | 211,00 |
| 40 | Graz Schiebetürbe- schlag Set | Aluminium F9/ EF | 70.20.2100 | für Glastüren | 387,30 |
| | | | 70.20.2110 | für Holztüren | 459,00 |
| | | Schwarz eloxiert | 70.20.4300 | für Glastüren | 470,80 |
| | | | 70.20.4340 | für Holztüren | 551,10 |



| SEITE | MODELL | FARBE | ARTIKEL NR. | BESCHREIBUNG | €/GRT. |
|-------|-----------------|----------------|-------------|--------------------------|--------|
| 41 | Bodentürstopper | EF-sat.* | 32.27.4500 | Ø 96mm, H 42mm | 12,80 |
| | Türstopper | Edelstahl-sat. | 28.02.0910 | Ø 30mm, H 39mm | 13,70 |
| | Türstopper hoch | Edelstahl-sat. | 28.02.0980 | Ø 65mm, H 32mm | 10,20 |
| | Wandtürstopper | Edelstahl-sat. | 28.02.0940 | Ø 16mm, L 88mm, Ø 50mm | 11,80 |
| | Türstopper | Schwarz matt | 28.02.1090 | 30x48mm, mit Befestigung | 15,90 |

ABKÜRZUNGSVERZEICHNIS


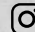



| | |
|--------------|---|
| BB | Buntbartlochung |
| PZ | Profilylinderlochung |
| WC | Badezimmer-Verriegelung |
| WET | Wohnungseingangstür mit Knopf Außen |
| Blind | Ohne Lochung |
| Grt | Garnitur |
| TS | Türstärke |
| ZA | Zylinderabdeckung |
| UV | Unverschießbar |
| BA | Bohrabstand |
| GK 3 | Gebrauchskategorie 3 |
| GK 4 | Gebrauchskategorie 4 (Objekt) |
| EF | Edelstahlfärbig |
| sat. | Satiniert |
| pol. | Poliert |
| ABACO | Antibakteriell, antimikrobiell, antiviral |



WEITERE MODELLE UND PRODUKTFAMILIEN FINDEN SIE IN UNSEREM KATALOG „FASZINATION BESCHLÄGE 04“

Süd-Metall Beschläge GmbH

D-83404 Ainring/Hammerau | Sägewerkstrasse 5 | T +49 (0) 86 54 / 46 75 50 | F +49 (0) 86 54 / 46 75 70
eMail: info@suedmetall.com | www.suedmetall.com

Find us on     

Diese Preisliste ist ausschließlich für den B2B (Geschäftskundenbereich) bestimmt. Eine Weitergabe dieser Preisliste an Endkunden ist nicht vorgesehen, da die Preise allesamt exklusive der jeweiligen gesetzlichen Umsatzsteuer sind. Alle Preise per Stück, bzw. Meter (falls nicht anders angegeben), NETTO in € (Euro) ohne Umsatzsteuer.

LIEFERBEDINGUNGEN (ab 01.10.2024)

Lieferung portofrei (Frei Haus) ab € 175,00 Nettowarenwert (ausgenommen Langgut oder Palettengut). Paketgebühr € 7,90 (netto, ohne Umsatzsteuer). Bei Bestellungen unter einem Nettowarenwert von € 75,00 erheben wir einen Mindermengenzuschlag von € 7,00 (netto, ohne Umsatzsteuer). Rückstandsaufträge werden weiterhin portofrei nachgesendet.

Speditionsware: Für Palettengut und Stangenware ab 2000 mm Länge (bis ca. 80 kg) werden € 40,00 pro Bund/Palette Frachtkostenpauschale verrechnet.

Ab € 1000,00 netto Warenwert wird generell FREI HAUS geliefert! (Frei-Haus Grenze von € 175,00 bzw. € 1000,00 bei Speditionsversand gilt für Lieferungen innerhalb Deutschland und Österreich!) Ausgenommen: Lieferkonditionen in andere Länder! Versandkosten bitte anfragen!

Erscheinungstermin dieses Prospektes **09/2024**. Artikelnummer: 36.06.4696. Preise gültig bis zum Erscheinen eines neuen Prospektes, jedoch nur solange der Vorrat reicht! Alle Angebote sind vorbehaltlich drucktechnisch bedingter Farbabweichungen und Druckfehler. Es gelten unsere allgemeinen Liefer- und Zahlungsbedingungen (siehe unsere Website).

Verantwortlicher im Sinne des Datenschutzrechts sind wir, die SÜD-METALL BESCHLÄGE GMBH, Sägewerkstraße 5, D - 83404 Ainring /Hammerau. Sofern Sie noch nicht unser Kunde sind oder uns Ihre Daten freiwillig zum Zwecke der Kontaktaufnahme zur Verfügung gestellt haben, stammen Ihre Daten aus eigenen Recherchen über frei zugängliche Ressourcen wie Branchenbücher, Netzwerkplattformen, Handelsregister und ähnliche. Die Verarbeitung Ihrer Daten erfolgt zum Zweck des Marketings einwilligungsfrei nach Art. 6 Abs. 1 S. 1 lit f) DSGVO für eine interessengerechte Information. In jedem Falle können Sie uns gegenüber jederzeit der Verarbeitung für Marketingzwecke für die Zukunft widersprechen. Nähere Informationen zu Ihren sonstigen Rechten wie z.B. auf Auskunft, Berichtigung, Löschung, Ihren Beschwerderechten sowie zum Datenschutzbeauftragten entnehmen Sie bitte unserer Datenschutzerklärung, zugänglich unter <https://www.suedmetall.com/4/datenschutz/> und unserem Informationsblatt zum Datenschutz, abrufbar unter https://www.suedmetall.com/fileadmin/user_upload/downloads/Information_Datenschutz_D-EN.pdf.



Art.-Nr. 36.06.4696